



Magazin für die Südwestpfalz

# NIGHT OF SOUNDS

1 STADT

»SWR3 1 NACHT

20 KNEIPEN

20 BANDS

DIE RHEINPFALZ  
Wissen, was läuft



## 4. NOVEMBER 2006 PIRMASENS



Burgentour

5



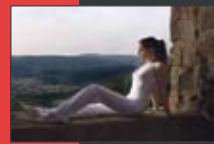
Rodalber  
Wandermarathon

7



Gastliche Häuser

9



Künstlerblicke

14

Pfälzerwald-Marathon

6

Fit und Gesund

10

Beauty + Fashion

21

Kultur

14|23

# FSA

Frank Schmidt  
Automobile GmbH

Alles unter einem Dach: Verkauf · Service · Ersatzteile · Zubehör · Lackiererei · Mietwagen · Tankstelle · Versicherungen und Finanzdienstleistungen



SIGNAL IDUNA  
Generalagentur Jürgen Fols  
06333-95 55 66

Hauptstrasse 69-73 • 67714 Waldfishbach-B. • Tel.: 0 63 33 - 92 46-0 www.fs-automobile.de

# SunClub

Mehr sonnen, weniger zahlen! Immer!



- Jeden Tag bis zu 30 Minuten sonnen!
- Schnelles Einchecken
- Garantierte Sonnenbank-Qualität
- Geschultes Fachpersonal

Ab **€14,95** Monat  
zzgl. 10,- Einmalige Aufnahmegebühr

# Sonnenstudio SUNDAYS

Waldfischbach  
 Im Ärztehaus, Schillerstr. 1,

Öffnungszeiten: Mo.-Fr. 9.00-21.30 Uhr, Sa. 9.00 - 10.00, So. + Feiertage 10.00 - 18.00 Uhr

20 Jahre

# WAGNER HERMERSBERG

Hauptstraße 57  
 D-66919 Hermersberg/Pfalz  
 Telefon: 06333 2754-0  
 Telefax: 06333 2754-54  
 www.wagner-hermersberg.de

**Öffnungszeiten:**  
 Montag - Freitag: 8.00 - 18.00 Uhr  
 Samstag: 8.00 - 13.00 Uhr

**Öffnungszeiten während der Messe:**  
 Montag - Samstag: 8.00 - 18.00 Uhr  
 Sonntag: 11.30 - 16.30 Uhr

**5 Tage Show & Shopping, Live Musik und Moderation**  
 Täglich Unterhaltungsprogramm, Riesenleinwand mit Spiel und Spass  
**SAMSTAG 21. OKTOBER: Pfälzer Schlachtfest mit Blasmusik**  
**SONNTAG 22. OKTOBER: RPR1 mit Schlagerstar Bea Larsson und Moderator Markus Appelmann**

Von Mittwoch dem 18.10.2006 bis Sonntag 22.10.2006

**RYOBI**  
Knickschrauber

- BD 336 K
- 3,6 V, 22-Drehmomentstellungen
- im Koffer mit Bits



~~39,90~~  
**9,90**

**HUSQVARNA**  
Motorsäge 136

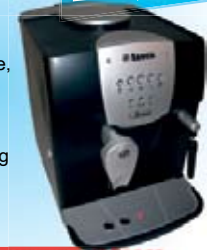
- 1,6 KW, 2,2 PS 2-Takt-Motor
- 38 cm, 325" Schwert
- patentierte Luftreinigung
- Vibrationsdämpfung



~~299,00~~  
**199,00**

**SAECO**  
Incanto

- Der Vollautomat für Kaffee, Espresso, Cappuccino, Latte Macchiato, usw.
- 15 bar
- Tassenvorprogrammierung
- 2. Kaffeesorte möglich



~~399,00~~  
**299,00**

**BGU**  
Holzspalter HS 7 Classic

- 3-fach verstellbarer Tisch
- bis 1040 mm Spaltlänge
- 3,0 KW, 400 V



**599,00**

**BGU** maschinen

**HAAS & SOHN**  
Ystad Kaminofen

- Große Heizleistung, kleiner Preis
- 7,0 KW Heizleistung
- Maße: 96 x 55 x 38 cm
- Gewicht 90 kg



**349,00**

**FISLER**  
Country Pfanne hoch

- Ø 28 cm
- schwere Aluguss-Qualität
- Protectal Plus Versiegelung
- Vorführung



Bisher 92,50  
 Preis jetzt: **59,50**  
 abzüglich Gutscheins 10,00  
 nur: **49,50**

**CA. 50 FIRMEN FÜHREN IHRE PRODUKTE VOR**  
 Grillen • Kochen + Backen • Drechseln • Fräsen  
 Reinigungen • Motorgeräte + Brennholzverarbeitung

## Notdienste Apotheken

| Datum      | Apotheke           | Ort                      |
|------------|--------------------|--------------------------|
| 16.10.2006 | Hubertus-Apotheke  | Waldfischbach-Burgalben  |
| 17.10.2006 | Kronen-Apotheke    | Thaleischweiler-Fröschen |
| 18.10.2006 | Hummel-Apotheke    | Wallhalben               |
| 19.10.2006 | Bruderfels-Apoth.  | Rodalben                 |
| 20.10.2006 | Marien-Apotheke    | Rodalben                 |
| 21.10.2006 | Naue Apotheke      | Rodalben                 |
| 22.10.2006 | Gräfenstein-Apoth. | Münchweiler              |
| 23.10.2006 | Westrich-Apotheke  | Rieschweiler-Mühlbach    |
| 23.10.2006 | Holzland-Apotheke  | Heltersberg              |
| 24.10.2006 | Eichen-Apotheke    | Schopp                   |
| 25.10.2006 | Löwen-Apotheke     | Thaleischweiler          |
| 26.10.2006 | Apotheke am Markt  | Waldfischbach            |
| 27.10.2006 | Berg-Apotheke      | Hermersberg              |
| 28.10.2006 | Rats-Apotheke      | Waldfischbach-Burgalben  |
| 29.10.2006 | Hubertus-Apotheke  | Waldfischbach-Burgalben  |
| 30.10.2006 | Kronen-Apotheke    | Thaleischweiler-Fröschen |
| 31.10.2006 | Hummel-Apotheke    | Wallhalben               |
| 01.11.2006 | Bruderfels-Apoth.  | Rodalben                 |
| 02.11.2006 | Marien-Apotheke    | Rodalben                 |
| 03.11.2006 | Neue Apotheke      | Rodalben                 |
| 04.11.2006 | Gräfenstein-Apoth. | Münchweiler              |
| 05.11.2006 | Westrich-Apoth.    | Rieschweiler             |
|            | Holzland-Apotheke  | Heltersberg              |
| 06.11.2006 | Eichen-Apotheke    | Schopp                   |
| 07.11.2006 | Löwen-Apotheke     | Thaleischweiler          |
| 08.11.2006 | Apotheke am Markt  | Waldfischbach-Burgalben  |
| 09.11.2006 | Berg-Apotheke      | Hermersberg              |
| 10.11.2006 | Rats Apotheke      | Waldfischbach-Burgalben  |
| 11.11.2006 | Hubertus-Apotheke  | Waldfischbach-Burgalben  |
| 12.11.2006 | Kronen-Apotheke    | Thaleischweiler          |
| 13.11.2006 | Hummel-Apotheke    | Wallhalben               |
| 14.11.2006 | Bruderfels-Apoth.  | Rodalben                 |
| 15.11.2006 | Marien-Apotheke    | Rodalben                 |

## Notfalldienste Ärzte

### Verbandsgemeinde Rodalben

Samstag 08.00 Uhr bis Montag 07.00 Uhr  
 Mittwoch 13.00 Uhr bis Mittwoch 24.00 Uhr  
 Feiertage 08.00 Uhr bis Folgetag 08.00 Uhr  
 Ärztliche Notfalldienstzentrale Pirmasens  
 Pettenkogerstraße 15  
 Tel. Nr. 0 63 31 / 1 92 92

### Verbandsgemeinde Thaleischweiler – Fröschen

Samstag 08.00 Uhr bis Montag 08.00 Uhr  
 Mittwoch 13.00 Uhr bis Mittwoch 24.00 Uhr  
 Feiertage 08.00 Uhr bis Folgetag 08.00 Uhr  
 Ärztliche Notfalldienstzentrale Pirmasens  
 Pettenkogerstraße 15  
 Tel. Nr. 0 63 31 / 1 92 92

### Verbandsgemeinde Wallhalben

Samstag 08.00 Uhr bis Montag 07.00 Uhr  
 Mittwoch 13.00 Uhr bis Donnerstag 07.00 Uhr  
 Notfalldienstzentrale Landstuhl,  
 Tel. Nr. 0 63 71 / 1 92 92

### Verbandsgemeinde Waldfischbach - Burgalben

Samstag 08.00 Uhr bis Montag 07.00 Uhr  
 Mittwoch 13.00 Uhr bis Mittwoch 24.00 Uhr  
 Feiertage 08.00 Uhr bis Folgetag 08.00 Uhr  
 Ärztliche Notfalldienstzentrale Pirmasens  
 Pettenkogerstraße 15  
 Tel. Nr. 0 63 31 / 1 92 92  
 Außerhalb der Sprechzeiten an Wochentagen ist der diensthabende Arzt unter der Tel.Nr. 07 00 11 0077 00 zu erreichen.

**NOTRUF - 1 92 22**  
**POLIZEI - 110**  
**FEUERWEHR - 112**

## Kopfüber in die Partynacht

„Night Of Sounds“ zum Vierten: Anfang November wird Pirmasens wieder zur Party-Area. Der Herbst kommt mit Macht, auf den Straßen der Stadt wird es abends ruhiger – bis auf den Abend des 4. November: Der wird zum vierten Mal durch die „Night Of Sounds“ bestimmt, dem Pirmasenser Kneipenfestival. 20 Bands in 20 Kneipen, Lokalen und Pubs werden Pirmasens wieder in die absolute „Party-Area“ verwandeln.

„Das wird wieder eine groovende Partynacht für alle Musikfreunde und „Kneipensurfer“ in Feierlaune“, sagt der bekannte Szenen-Kneipier und Event-Organisator Peter Dreher. Dreher startete das Kneipenfestival im Frühjahr 2005 und hat mit der „Night Of Sounds“ die Stadt schon dreimal zum Feiern gebracht.

Einmal ein Eintrittsbändchen kaufen genügt: Und schon können die „Party-Peoples“ durch alle 20 Kneipen ziehen, die, wie immer, ein buntes Angebot an Live-Musik bieten. Quer durch Pirmasens wird es dann gehen, wie immer be-



quem und gut gelaunt mit den „Night-Of-Sound-Schuttle-Bussen“ der Stadtwerke Pirmasens. Die kostenfreien Party-Busse verbinden die Locations des Kneipenfestivals miteinander und werden dafür sorgen, dass die Wege von „Sound zu Sound“ in der Nacht äußerst

kurz werden. Doch werden auch wieder viele Partygänger gut gelaunt den Weg zu Fuß von Kneipe zu Kneipe, von Sound zu Sound gehen: sogar grimmige Kälte und tief verschneite Straßen konnten die Feierlaune des

**Night Of Sound People** in der Vergangenheit nicht bremsen! Vom Singer/Songwriter bis zur harten Rockband, von sanften Popsongs über funky Grooves bis zur harten Dance-Music, die für das notwendige Tanz-Adrenalin sorgt: die Bandbreite der Live-Music wird sich weit spannen und bekanntermaßen jeder Stimmung und jeder Location gerecht werden, ist sich Peter Dreher sicher. Auch Dreher „Stammsitz“, der Parkplatz in der Zweibrücker Straße, wird, nach einem grundlegenden Umbau in brandneuer Optik, in der **Nacht der Sounds**

## Hallo liebe Leser

Nun hatten wir schon die ersten Nachfröste, trotzdem waren die letzten Tage so „goldig“, wie man sie im Oktober gern genießt. Da machen auch noch sportliche Aktivitäten im Freien Spaß. Deshalb haben wir dem Wandern, das wieder ganz „hip“ wird, einen breiteren Raum in unserem Magazin gewidmet und auch auf das neue große Sportereignis vor einigen Tagen, den 1. Pfälzerwald-Marathon, einen Rück-Blick geworfen.

Ganz und gar nicht im Gegensatz zum Appell, den Körper auch in Herbst in Schwung zu bringen: Die Tage werden kürzer, die Abende kühler, da geht man doch gerne auch mal „auswärts“ essen, zumal in der Pfalz nun wieder Delikatessen, wie – unter vielem - Kastanien und Saumagen locken. Da trifft es sich gut, dass es in der Südwestpfalz rund 50 neu geprüfte „Gastliche Häuser“ gibt. Ein Blättern in der Broschüre, die diese Häuser listet, bringt immer wieder einen Anstoß, ein noch nicht persönlich bekanntes Restaurant in unserer Gegend zu besuchen und auszuprobieren!

Interessante Termine sind in dieser Zeit auch wieder die hageha, die größte Verbrauchermesse im Südwesten in den Messehallen Pirmasens und die Hausmesse der Firma Wagner, die „20-jähriges“ feiert, wird wieder viele Besucher hoch zum Firmensitz nach Hermersberg ziehen.

In den ersten Novembertagen wird die ganze Stadt Pirmasens wieder zur „Party-Area“: Die „4. Night Of Sounds“ wird wieder rund 20 Kneipen vernetzen und ebenso viele Bands und Solisten werden die feierwilligen Partygänger in Stimmung bringen. Und ab wird's wieder gehen mit den Shuttle-Bussen der Stadtwerke von Kneipe zu Kneipe, von Party zu Party...

Schlemmen, feiern und sich fit halten, das klingt doch gut als Programm für die nächsten Wochen. Viel Spaß dabei wünscht

Ihre RWT-Redaktion

## Inhalt:

|                             |       |
|-----------------------------|-------|
| Informationen               | 2     |
| Notdienste, Intro           | 3     |
| hageha   ganz persönlich    | 4     |
| Burgentour: Madenburg       | 5     |
| Freizeit + Sport            | 6-7   |
| Essen + Trinken             |       |
| Gastliche Häuser in der SWP | 8-9   |
| Fit + Gesund   Städt. KH PS | 10-13 |
| Künstlerblicke              | 14    |
| Termine + Infos             | 15-17 |
| Haus + Garten               | 18    |
| RWT Mobil                   | 19    |
| Kultur   Winzent   Rätsel   | 20    |
| Beauty + Fashion            | 21    |
| Finanzen   Impressum        | 22    |
| RWT Digital   Kultur        | 23    |
| Town & Country              | 24    |

### Nächste Ausgabe

Veröffentlichung: KW 46  
 Anzeigenschluss: 09.11.06

**Dance Club Caroline**

04.11.2006  
 Night of Sounds  
 mit La Fiesta  
 ab 20.00 Uhr

Durchgehend warme Küche  
 Pasta, Fleisch, Pizza

Hauptstraße 46 - Eingang EKZ  
 Schäferstraße 55 in 66953 Pirmasens  
 Parkplätze unmittelbar am Lokal und in näherer Umgebung

Party pur bieten. Und wenn alle Solisten und Bands sich müde gespielt haben: Bis in den frühen Morgen groovt in der Disco „Spirit“ die „After Show Party“, die die Pirmasenser Kneipennacht bis

zum Morgen verlängert... Los geht die „Night Of Sounds“ um 20 Uhr. Live-Music startet um 21 Uhr. Die kostenfreien Shuttle-Busse verbinden alle Locations.  
[www.night-of-sounds.de](http://www.night-of-sounds.de) (red)

## hageha vom 27. Oktober bis 1. November in Pirmasens mit umfassendem Angebot für private und gewerbliche Investoren

**RAUM**  
für zündende Ideen.

*Kon|mu|ni|ka|ti|on| <lat. > die; -, -en a) Verständigung zwischen Menschen mit Hilfe von Schrift, Sprache, Zeichen b) Zusammenhang; Verbindung*

**mp messe pirmasens**  
Das Tor zu Markt und Wirtschaft

Buchen Sie uns für Ihre Veranstaltung!  
Unsere Messehallen, Konferenz- und Sitzungsräume setzen Ihr Event ins rechte Licht.

Messe- und Veranstaltungsgesellschaft Pirmasens mbH  
Messegelände | D-66953 Pirmasens | www.messe-pirmasens.de  
Telefon 0 63 31 - 55 33 00 | Fax 0 63 31 - 6 57 58 | info@messe-pirmasens.de

Messe Pirmasens - die Messe im Grünen in Rheinland-Pfalz, genau richtig für Ihre Veranstaltung.

**400 Aussteller** Die hageha hat als größte Verbraucherausstellung im Südwesten mit mehr als 400 Ausstellern auf 25.000 Quadratmetern Ausstellungsfläche in acht Hallen und mit weiteren 2.600 Quadratmetern Freigelände ihre Bedeutung für die Region in der Vergangenheit unterstrichen. „Auch diesmal wollen wir“, so Jungmichel, „obwohl die hageha über die Jahre hinweg stets behutsam aktualisiert worden ist, unser gewachsenes Stammpublikum aufs Neue überraschen.“

**Faszination** Jungmichel zeigt sich zuversichtlich in Bezug auf die ‚hageha‘ vom 27. Oktober bis 1. November in Pirmasens. „Mit der hageha verfügt die Messe Pirmasens über eine sehr gut eingeführte Messe, die ihr Publikum zu faszinieren weiß.“

**Konsumerlebnis** Die Vorbereitungen zur „hageha“ seien derzeit in vollem Gange. „Wir wollen unseren Besuchern wieder ein ganz persönliches Konsumerlebnis bieten“, sagt Jungmichel. Gleichzeitig sei die Messe mit ihrem umfas-

senden Angebot an Waren, Dienstleistungen und Investitionsgütern für Private und Gewerbliche ein „Muss“ für Entscheider, die Anregungen, aber auch letzte Informationen brauchen.

**Familienticket** Jungmichel erwartet, dass erneut Familien ein „ganz wichtiges Besuchersegment darstellen werden“. Entsprechend richte sich das neue, preisgünstige ‚Familienticket‘ besonders an diese Zielgruppe. Für gerade zwölf Euro können maximal zwei Er-

Die große Verbraucherschau in der Südwestpfalz

**hageha**  
PIRMASENS

Die Messe für Handwerk, Gewerbe und Handel  
27. Oktober - 1. November 2006  
Öffnungszeiten: täglich 10 bis 18 Uhr  
www.hageha.de

wachsene und die zur Familie gehörenden Kinder zwischen sechs und 16 Jahren einen Tag lang die hageha besuchen.

Das Dauerticket zu 15 Euro spricht „hageha Genießer“ an, „die das Angebot unserer Aussteller besonders intensiv nutzen wollen“. Das bisherige System der Tageskarten mit den üblichen Ermäßigungen bleibe parallel dazu weiter erhalten. Eine Neuerung stellen die VRN-Fahrscheine dar. Sie können als Ein-Euro-Gutscheine auf die regulären Tageskarten angerechnet werden.

**Events** Die Messe Pirmasens wird die ‚hageha‘ mit einem umfangreichen, im halbstündigen Rhythmus wechselnden, Rahmenprogramm in der Eventhalle 5A sowie in der Halle 1A flankieren, zum Beispiel mit Tanz-Shows der „Dance Charisma International Show“, Show-Demonstrationen des Fitness-Studios „Campus“ und dem „Radio vor Ort“, einem Live-Programm der regionalen Stationen. Lassen Sie sich überraschen!

Für Aussteller und Besucher ist die hageha 2006 der Spiegel der Leistungsfähigkeit der gesamten Region Südwest-Pfalz. (text: messe pirmasens)

## ganz persönlich

**130 Kilogramm** Rund und massiv in der Erscheinung, so war er lange Zeit bekannt, der Rodalber Stadtbürgermeister Wilhelm Matheis. Gute 130 Kilo brachte er auf die Waage, bei 1,76 Meter Körpergröße: „Das Gewicht war eigentlich gar kein Problem für mich, ich hab mich auch echt wohl gefühlt“, sagt der 52-jährige Matheis. Bis dann doch im letzten Jahr gesundheitliche Probleme auftauchten und der Hausarzt äußerst dringend zum Abnehmen riet.

**Diät** Das machte Matheis dann mit der ihm eigenen Konsequenz.

Denn eigentlich rieten die Ärzte sogar zu einer massiven operativen Eingriff, den Matheis aber kategorisch ablehnte. Er griff zur Selbsthilfe und setzte sich selbst rigoros auf Diät: „Ich habe zunächst acht Tage nur von Wasser gelebt“. Dann startete Matheis, seit zwei Jahren Bürgermeister von Rodalben, sein ganz persönliches Fitnessprogramm, kombiniert mit für ihn ganz neuen Essgewohnheiten.



**Fitness** Heute ist Matheis fit, 35 Kilo leichter, und möchte sein tägliches Fitnessprogramm nicht mehr missen. So gut wie jeden Tag dreht er seine Runden, meist auf dem Trimm-Dich-Pfad. Sechs Kilometer sind es auf alle Fälle. Wenn’s zeitlich passt, kommt täglich eine Stunde „Maschinen-Training“ beim Physiotherapeuten dazu.

Und über den Tag verteilt 200 bis 300 Sit-Ups: „Man wird ja eitel und ich will keine Falten am schwindenden Bauch“, sagt Wilhelm Matheis lachend.

**Disziplin** Der Start ins fitte Leben war beileibe nicht leicht,

für den 52-jährigen Rodalber: „Am Anfang hab ich auf den Trimm-Dich-Pfad gerade mal 300 Meter geschafft, dann war ich einfach fertig“. Nach drei Monaten schaffte er es zum ersten Mal, die 2,8 Kilometer lange Strecke durchzurennen. Doch Matheis hat sich durchgebissen. Und das ganz konsequent. Kaum Fleisch, eher Fisch und Salat, kaum Zucker, generell erheblich weniger es-

sen, viel Ballaststoffe, das ist der Speiseplan von Matheis.

Dazu, und ganz wichtig, wie er sagt: Kein Alkohol, und das schon seit elf Monaten. Das mit dem Alkohol ist so ne Sache, wenn man Bürgermeister ist und dazu noch Präsident des Rodalber Carnivalvereins! Doch Matheis ist hier ganz eisern. Silvester? Kein Problem. Der Start ging auch ohne Champagner gut.

Fasnachtszeit? Sogar das war machbar. Und bei den Gratulationen und Festen bringe man ihm großes Verständnis entgegen, so der Bürgermeister. „Dann stoß ich eben mit einem Gläschen Wasser an und jeder versteht’s“.

**Traumgewicht** Im Moment geht es Matheis um Gewicht halten und Muskulatur aufbauen. Weitere zehn Kilo will Matheis abnehmen, mit der Zeit. 80 bis 85 Kilo, das sei sein Traumgewicht, meint er. Und solange hat auch der Alkohol keine Chance.

**Topfit** Bewegung ist alles, meint der Präsident und Bürgermeister, der seine sportliche Betätigungen nicht mehr missen will. „Ich fühle mich topfit und rundum gesund. Ohne die täglichen Runden könnte ich mir mein Leben jetzt gar nicht mehr vorstellen“, sagt Wilhelm Matheis, der das fit werden jedem wärmstens weiter empfiehlt: Ich jedenfalls fühle mich wie neu geboren“. (mjf)

## Neustart ins fitte Leben

**Roman Novak**

RN Security  
Schulstraße 13  
66976 Rodalben

Mobil: 0179-5422229  
Tel.: 06331-277042  
E-Mail: rn-security@web.de

SECURITY  
RN

## Kurzer Weg zur Burgenromantik

Weitere Bilder im Internet: [www.rwt-magazin.de](http://www.rwt-magazin.de)

## Historie

Gebaut wurde die Madenburg im 11. Jahrhundert, urkundlich erwähnt unter diesem Namen wurde sie wohl erst 1176. Das Reich und das Hochstift Speyer waren Eigentümer der Burg, die um 1317 an die Leiningen Grafen überging. Die Madenburg teilte dann das Schicksal vieler Burgen: Verpfändung, Aufteilung auf mehrere Eigentümer, Verkauf, Zerstörung in den Bauernkriegen um 1525. Erneut fiel die Burg an die Bischöfe von Speyer, wurde 1525 und 1552 erobert und niedergebrannt, aufgebaut und doch endgültig, wie viele Burgen von den französischen Truppen des Generals Montclar zerstört. Seit dieser Zeit schaut die Burg als Ruine übers Land.



## Anfahrt und Info

Die Anfahrt geht über Eschbach, das am Fuß der Burg zwischen Klingemünster und Landau liegt. Von der Mitte des Ortes aus führt ein Sträßchen zum Waldparkplatz. Nach 15 Minuten steilen Aufstiegs hat man die Burg erreicht.

Von April bis Oktober hat die Burgschenke montags geschlossen und auch der Zugang zur Burg ist dann verrammelt. Ein Besuch der Burg ist in den folgenden Zeiten möglich: April - Oktober von 10-19 Uhr; November - März von 12-16 Uhr (Montags und Dienstags geschlossen).

Tel: 06345-7110 (Daten können sich ändern)

Weitere Infos beim Büro für Tourismus, Leinsweiler, Tel: 06345-3531 oder unter [www.eschbach-pfalz.de](http://www.eschbach-pfalz.de). Auch sehr informativ: [www.wasgauburgen.de](http://www.wasgauburgen.de) und [www.burg-lemberg.de](http://www.burg-lemberg.de)

Sehr schöne Wandervorschläge um die Madenburg finden sich bei [www.wanderportal-pfalz.de](http://www.wanderportal-pfalz.de)

**Burgentraum** Wenige Regionen in Europa können mit einer solchen Dichte an Burgen oder Burgruinen aufwarten, wie die Pfalz. Und Burgen sind Plätze, an denen es sich wunderbar träumen lässt von Zeiten, die so verschieden waren von unseren und die doch so faszinieren, dass immer noch viele Bücher und Filme ihre Inspiration daraus ziehen und uns als Leser und Zuschauer zu fesseln versuchen. Dazu bieten sich Burgruinen auch wunderbar als Ziel und Zwischenstation an für kürzere und ausgedehnte Wanderungen an. Eine Freizeitbeschäftigung, die ja, wie überall zu lesen ist, wieder den Status des „In-Seins“ erreicht.

**Madenburg** Wer nun Burgenromantik und weite Blicke genießen will, ohne sich stundenlang durch die schönen Pfälzer Wälder bewegen zu wollen, dem kann auch geholfen werden. Vom Waldparkplatz über Eschbach und dessen bunten Eseln ist es nur eine moderate Strecke zur Madenburg. Zwar wird der gänzlich Ungeübte auch hier außer Puste kommen, doch a) ist es gesund, den Kreislauf mal in Schwung zu bringen und b) erschließt man sich eine der größten Burgruinenanlagen in der Region und wird, wenn die Kleinwetterlage mitspielt, mit großartigen Blicken in die Rheinebene und den Pfälzerwald belohnt.

**Wasgau** Gerade im Oktober, der uns hoffentlich noch einige schöne Herbsttage schenken wird, lohnt es sich, den Blick schweifen zu lassen über Wälder und Rebenerfelder, hin zu kleinen Dörfern in der Ebene, zum benachbarten Slevogthof mit seinem weißen Türmchen. Und im Westen und Süden reihen sich die Buckel des Wasgau und der Nordvogesen und verlieren sich im blassen Blau am Horizont.

**Robert Blum** Ein kleines Gewölbe mit Tor empfängt die Besucher der Madenburg. Der erste Hof wird dominiert durch einen hoch aufragenden Felsen im Osten, der die Reste der Oberburg trägt, auch sie in der Neuzeit wieder etwas aufgemauert. Der mit Sandsteinen gepflasterte Weg führt zum Eingang der eigentlichen Burg. Eine Bronzetafel an der Mauer der Westseite gedenkt Robert Blums, des Journalisten und Abgeordneten der Frankfurter Nationalversammlung, der 1848 hier auf der Madenburg als Kämpfer für eine demokratische Verfassung eine damals viel beachtete Rede hielt. Seine freiheitlich-demokratischen Überzeugungen musste Blum im selben Jahr mit dem Leben bezahlen.

**Wellness pur** Hier vor dem Eingang zur Burg öffnet sich, sitzt man auf der Mauer, ein wunderbarer Blick nach Südwesten über pinienartig gewachsene Nadelgehölze im

Vordergrund auf die sanft geschwungen Linien der grünen Wasgauberge, die weit gestaffelt am schon französischen Horizont mit dem blassblauen Himmel verschmelzen. Balsam für die Seele und Wellness pur, so einige Minuten Ruhe mit einem Blick ins Grüne und Blaue.

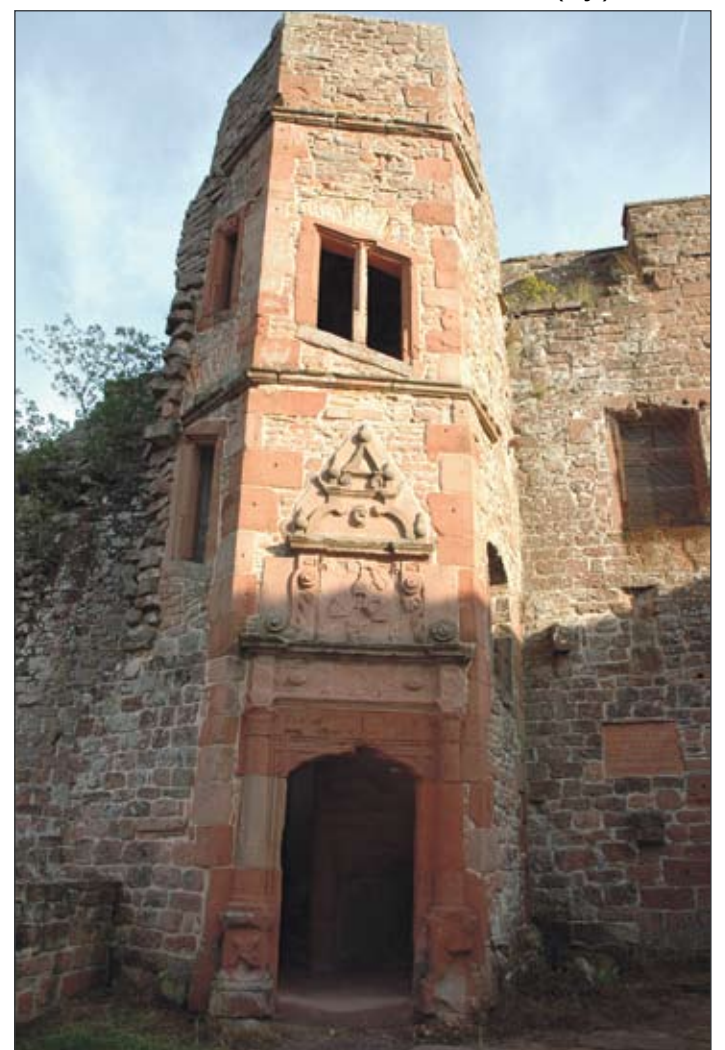
**Burgschänke** Auch die Sicht nach innen Richtung Burgeingang lohnt sich, wenn man neuere Verschlüsse durch einen sorgfältig gewählten Blickwinkel „ausblendet“. Dann zeigen sich gemauerte Bögen, ein kleines Steinhäus vor dem Tor in der hohen Mauer und eine Baumgruppe mit roten Beerenfrüchten wie als perfekte romantische Kulisse aufgebaut.

Der innere große Hof zeigt sich wie viele Burgen im Wasgau: Teils aus dem massiven Fels geschlagen, teils mit behauenen Sandsteinen hochgemauert zeichnet sich der Grundriss der mächtigen Anlage ab. Der Boden aus purem Stein, Treppenstufen, hineingeschlagen, überwinden verschiedene Terrassen. Im Süden zeigen sich modernere Gebäude. Die Burg ist bewirtschaftet, der Blick aus den Fenstern des kleinen Gasthäuschens, das auf der Ostmauer sitzt, reicht über die Rheinebene bei schönem Wetter bis in den Schwarzwald.

**Romantik** Was fürs Auge und Gemüt ist auch der klei-

ne höher gelegene Innenhof im Norden mit den beiden Renaissancetürmen, die noch gut erhaltene Wappen tragen. Einer trägt nur noch Rudimente einer Treppe im Innern, die Treppe im sechseckigen zweiten Turm führt hoch auf eine Aussichtsplattform. Im Innenhof steht noch der gemauerte frühere über 60 Meter tiefe Brunnen. Aus dem Abdeckgitter wachsen nun die Äste von Sträuchern. Bizarr und romantisch ist der Rundblick in diesem Teil der Burg. Hochragende Mauerteile, Treppen die ins Nichts führen, Türme, die leer und nun ohne Funktion in den Himmel ragen...

**Ambiente** Wer will, kann noch mehr an historischem Ambiente in der weitläufigen Buranlage entdecken. Oder es einfach den Eidechsen nachmachen und auf den mächtigen Mauern 458 Meter über NN sitzend Herbstsonne tanken, wenn sie denn scheint, und den Blick schweifen lassen. Abwärts kann man dem westlichen Weg folgen, der den Blick nochmals ab und an freigibt in den Pfälzerwald. Und wer den Wald in vollen Zügen genießen will, der sollte die Madenburg erwandern. Von Annweiler aus, beispielsweise. Doch wie gesagt, für 15 Minuten Fußweg ist diese Burg samt Aussicht und Romantik auch zu haben. (mjf)



## Pfälzerwald-Marathon 2007 – Chance für Stadt und Region

**Ausnahme-Sportereignis** Einige Tage sind nun ins Land gegangen, seit dem 1. Pfälzerwald-Marathon in und um Pirmasens. Das, neben dem Lemberger Mountainbike-Marathon, Ausnahme-Sportereignis 2006 in der Region. Eine gute Gelegenheit, nochmals kurz zurückzublicken und ein kleines Fazit zu ziehen.

Einen vollen Erfolg nennt Ulrich Franke, Projektleiter und Mitveranstalter des 1. Pfälzerwald-Marathons dieses Sportevent. „Unsere Erwartungen wurden weit übertroffen“, sagt er. Eine sehr gute und positive Resonanz hätten die Veranstalter per E-Mail und Telefon im Nachhinein von vielen Läufern erhalten, sagt Franke. Gelobt wurde die schöne Strecke durch die Wälder um Pirmasens, Münchweiler und Rodalben und auch die Versorgung, für die die Wasgau AG Pirmasens als Sponsor des Marathons sorgte, erhielt sehr positive Resonanz. Für Marathon-Läufer sei es eine interessante Alternative, neben den City-Läufen in der Natur auf federnden Waldwegen zu laufen, sagt Franke.

**PSV** „Der Pfälzerwald-Marathon spricht auch in seiner Funktion als regionales Mar-

keting-Instrument für sich“, sagt Franke. Die Hotels zumindest direkt in Pirmasens waren ausgebucht. Begeistert zeigte sich auch Hartmut Kling vom Polizeisportverein Pirmasens. Mit rund 70 Helfern war der PSV während des Marathons organisatorisch aktiv. Für eine „Super-Plattform“, die ausbaufähig sei, hält Kling den Marathon, der 2007, da nun auch im wichtigen Laufkalender der Marathon-Läufer aufgenommen, noch viel mehr Läufer ziehen werde. Positive Auswirkungen zeige der Marathon auch auf lokaler Ebene: Für den Volkslauf rund um den Arius hätten sich viel mehr Läufer als je zuvor angemeldet, sagt Kling, noch ganz begeistert vom 1. Pfälzerwald-Marathon und in Vorfreude auf den nächsten.

**Messe Pirmasens** Der Pfälzerwald-Marathon sei eine sehr gute Veranstaltung gewesen, die Potentiale aufgezeigt habe, sagt Goetz-Ulf Jungmichel, Geschäftsführer der Messe Pirmasens. Diese Erfahrung decke sich mit dem durch das Messegutachten attestierte Entwicklungspotential in den zu verbindenden Feldern Natur und Sport. Gerne sei die Messe auch 2007 wieder mit

dabei, beim 2. Pfälzerwaldmarathon und auch an die Verbindung Marathon und begleitende Messe, wie in diesem Jahr, sei wieder gedacht, so Jungmichel.

**Campus wellness & sports** Fest davon überzeugt, dass Pirmasens mit diesem „einmaligen Landschaftsmarathon“ die große Chance hat, ein sportliches Ausnahme-Event zu etablieren, ist auch Thomas Kelbling, Mitorganisator des Pfälzerwald-Marathon und geschäftsführender Gesellschafter des campus wellness & sports in Pirmasens. Optimierte Organisation und ein noch attraktiveres Rahmenprogramm verspricht Kelbling, um auch die Pirmasenser noch mehr in dieses Event zu integrieren.

Hier könnte in der Tat noch mehr passieren, denn Pirmasens und der Einzelhandel in der näheren Umgebung haben anscheinend den Pfälzerwald-Marathon als Marketing-Chance in diesem Jahr unterschätzt. Hier sollten Stadt und Einzelhandel die großen Möglichkeiten sehen, die das ganz besondere Sportevent Naturerlebnis-Marathon 2007 wieder bieten wird.

**Naturerlebnis** Deutschland-



weit sind viele Läufer vernetzt, im Internet verbreitet sich die Attraktivität eines Laufes, wie des Pfälzerwald-Marathons, schnell und breit gestreut. Und, wie Kelbling auch bemerkte, Pirmasens ist via Zweibrücker Flughafen und

„German Wings“ nur noch einen günstigen „Katzensprung“ von Berlin entfernt. Der Pfälzerwald-Marathon hat seine Chance, sich in Deutschland einen Namen zu machen - und Pirmasens und Region dabei mitzunehmen. (mjf)



## 750 Kilometer per Nordic-Walking durch die Südwestpfalz

**Nordic-Walking-Park** Am 27. Oktober wird es soweit sein. Dann wird am Hilschberghaus in Rodalben der Nordic-Walking-Park Pfälzerwald eröffnet. 100 Nordic-Walking-Routen in der Südwestpfalz sollen dann einheitlich beschildert, freigegeben werden.

148 000 Euro kostete die Erfassung und Beschilderung der Routen, die sich auf 33 Gemeinden im Kreis verteilen. 750 Kilometer werden dann, gut beschildert und informativ den Nordic-Walkern zur Verfügung stehen.

**100 Walking-Routen** Seit Herbst 2005 war eine Firma, die sich auf die Erstellen von solchen Parcours spezialisiert hat, auf den Routen unterwegs, um Wegstrecken, Montageorte für Schilder und Höhenprofile zu erfassen. Bis zum 27. Oktober sollen nun 2 300 Schilder und 33 sogenannte Portalschilder an den Einstiegen in die Nordic-Walking-Routen montiert und aufgestellt sein.

**Finanzierung steht** Schon vor drei Jahren wurde das Projekt im Rahmen von Leader-plus,

dem EU-Förderprogramm zur Entwicklung des ländlichen Raums, gestartet. Durch langwierige Verhandlungen, auch mit den Forstbehörden, die zunächst an ein Entgelt für die Nutzung des Waldes durch die sportlichen Wanderer mit den beiden Schistöcken dachten. Nun sind alle Probleme ausgeräumt, die Finanzierung steht: auch das Land Rheinland-Pfalz beteiligt sich mit rund 37 000 Euro. Für die beteiligten Verbands- und Ortsgemeinden bleibt ein Rest von rund 38 000 Euro.

**Naturschätze** Ein Mountainbikepark, der seinesgleichen sucht, 750 Kilometer gut dokumentierte und beschilderte Nordic-Walking Strecken und in naher Zukunft Wanderwege mit deutschlandweitem Qualitätssiegel – langsam, doch sicher kommt Fahrt ins touristische Angebot in der Südwestpfalz, die ihre Naturschätze lange genug unter den Scheffel gestellt hatte!

(text: red, foto: mjf)



## Felsen, Wald und Marathon Rekordteilnahme beim Rodalber Wandermarathon

**Felsenwanderweg** Es gilt ihn zu entdecken, den Rodalber Felsenwanderweg. Denn dieser kleine Traum eines Waldwanderweges erschließt sich nicht aus der Entfernung. Einlassen muss man sich auf den Pfad, der das Städtchen Rodalben umrundet, sich an die Flanken aller Seitentäler schmiegt und es so auf die stolze Länge von über 45 Kilometern bringt. Ganz unterschiedlich die Blicke, die sich auf diesem Weg erschließen. Durch hohe Mischwälder führt er, gibt plötzlich den Blick frei

auf schöne stille Waldtäler oder auch mal auf Rodalben, dem er auf seiner ganzen Länge treu bleibt. Und er zeigt, wie sein Name verspricht, Felsformationen, wie sie nur der Buntsandstein des Pfälzerwaldes hervorbringt: Von freistehenden großen Gebilden, wie Bruderfels und Bärenhöhle, bis zu den halb verborgenen Felsgruppen deren oft bizarre Formationen der Felsenwanderweg berührt oder kreuzt.

**227 Wanderer** Ein Ereignis Ende September hat den Felsenwanderweg in diesem Jahr

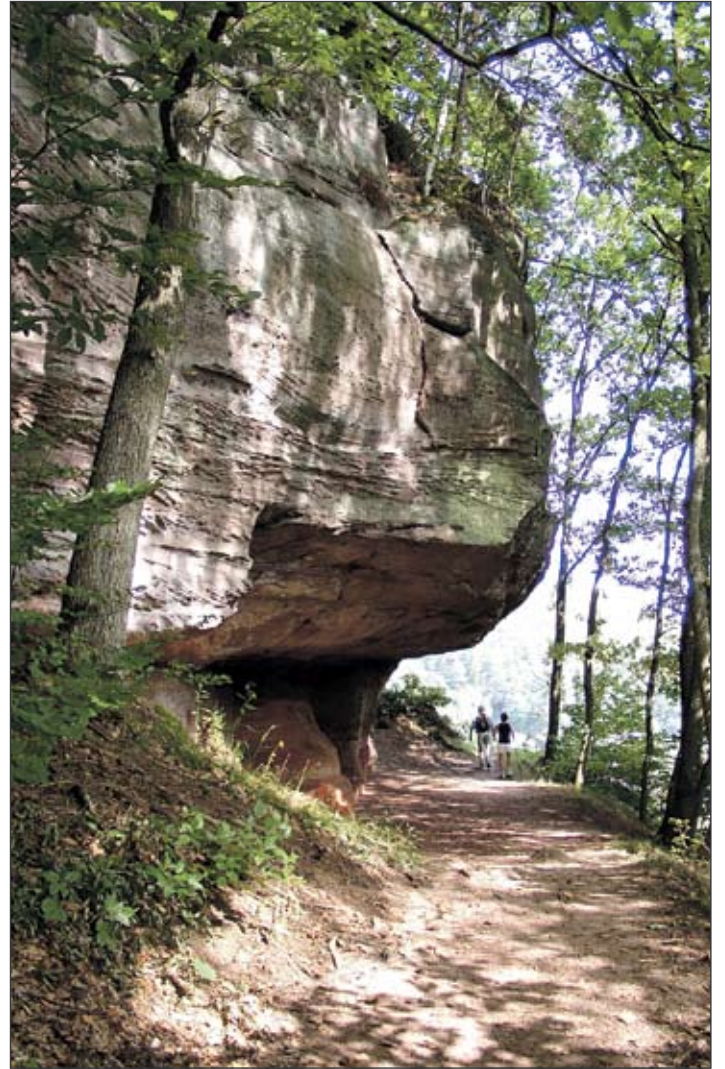
gut ins Gespräch gebracht. Zum Wander-Marathon, den der Pfälzerwaldverein Rodalben einmal im Jahr ausrichtet, hatten sich in diesem Jahr 227 Wanderer eingefunden, die dem Weg 45 Kilometer lang oder auf Halbmarathondistanz folgten. Gut 100 Wandersportler mehr, als im letzten Jahr, freute sich Albert Frank, der diesen ganz speziellen Marathon zum 17. Mal organisierte.

**Hochzeitstag** Aus 89 Orten waren Wanderer nach Rodalben gekommen, um beim Felsenwegmarathon dabei zu sein. Aus Heidelberg war eine ganze Gruppe angereist; ein Ehepaar „feierte“ sogar seinen Hochzeitstag mit diesem

Marsch durch den Pfälzerwald rund um Rodalben. 80 Jahre alt war der älteste „Marathon-Mann“, Werner Schmidt aus Rodalben, und auch die älteste „Marathon-Frau“ kam aus der gleichen Stadt: Gertrud Edrich. Die 76-jährige konnte auch ein Sturz nicht vom Beenden des Wander-Marathon abhalten. Der jüngste Marathon-Wanderer war übrigens ein achtjähriger Bub aus Win-

zeln, der mit seinen Eltern Rodalben umrundete.

**Positive Entwicklung** Eine Bombenstimmung war unter den Wanderern, unterstützt durch das tolle Wanderwetter, sagte Frank. Eine gute Entwicklung für den Wandermarathon, meinte er, und mit Sicherheit auch eine sehr gute Werbung für die Stadt Rodalben. Schon von Beginn an organisiert Frank, der dem Rodalber Pfälzerwaldverein vorsitzt, den Wander-Marathon. „Erfunden“ aber habe er diesen nicht, sagt er. „Die Idee dazu hatte vor 17 Jahren meine Frau Sieglinde“. (red)



WIEDER EINE NEUE DIMENSION BEI **ERGO-FITNESS WORLD**  
in Pirmasens

**BENNY'S SOCCER WORLD**

**Buchungen für die Wintersaison  
ab sofort möglich !**



**2 Hallenfußballfelder  
auf Kunstrasen  
25 x 15 m !**



**Infos und Anmeldungen unter:  
Rheinstraße 21 - 66955 Pirmasens  
Industriegebiet West**

**Tel.: 0 63 31 / 60 89 60 - Fax: 0 63 31 / 60 89 69**

**E-mail: [ergofitnessworld@t-online.de](mailto:ergofitnessworld@t-online.de)**

Qualität auf die man Vertrauen kann.

# H Metzgerei HIRTLE

Wir sind für Sie da in: Rodalben Hauptstraße - Pirmasens (im Kaufland)  
Kaiserslautern (im Kaufland) - Thaleschweiler/Fröschen (im Penny-Markt)  
Höheinöd Langgasse - Linden Hauptstraße

Tel.: 0 63 31 / 1 73 23 Fax: 06331 / 1 72 83  
http://www.Metzgerei-Hirtle.de e-Mail: Metzgerei-Hirtle@t-online.de

Gasthaus Pension „Arnold“



Hauptstraße 25  
66978 Leimen  
06397/993048

Täglich ab 11 Uhr geöffnet  
Dienstag Ruhetag  
Durchgehend warme Küche  
Bierterasse geöffnet

Mittwoch: Pizzatag  
Pizza mit kl. Salat 5,50 €  
Donnerstag: Salattag  
Jeder Salat 5,50 €  
Freitag: Schnitzeltag  
Schnitzel mit Beilage und Salat 5,90 €

Alle Speisen auch zum mitnehmen.

Gaststätte in der Horbacher Mühle

## Zum alten Bürgermeister

Gut bürgerliche Küche - Eigene Schlachtung - Eigene Wurstherstellung

### Jeden Freitag Schlachtfest!!

Frisch geschlachtete Spezialitäten ab 12.00 Uhr:  
Vorbestellung wird empfohlen!  
Schlachtplatte (Bratwurst, Leberknödel, Wellfleisch)  
Hausgemachte Bratwurst

Öffnungszeiten: Di - So ab 10:30 h - Mo Ruhetag  
Durchgehend warme Küche!

Inh. Ingo Härich, Horbacher Mühle 1, 66851 Horbach  
Tel. 0 63 33 / 98 03 30 www.horbachermuehle.de



Ausruhen in 560 Meter Höhe  
mitten im Pfälzer Wald

Kinderattraktionen: Riesenrutsche, Spielplatz,  
Hüpfburg, Ponyreiten, Torwandschießen



## LANDGASTHOF WEIHERMÜHLE

wandern - erholen - genießen

Zusätzlich zu unserer Speisekarte!  
(außer an Feiertagen)

|             |                           |           |
|-------------|---------------------------|-----------|
| Montag:     | Argentinische Rumpsteaks  | € 9,90    |
| Dienstag:   | Hoorische Knepp           | € 5,10    |
| Mittwoch:   | Großes Schlachtfest       | ab € 5,40 |
| Donnerstag: | Flammkuchen               | € 5,40    |
| Freitag:    | Grumbeersup u. Dampfnudle | € 5,80    |
| Samstag:    | Hoorische Knepp           | € 5,10    |
| Sonntag:    | à la carte                |           |

Tel.: (0 63 34) 55 84 - Internet: www.weihermuehle.de

**Keschde-Wochen** Ruhig angehen lassen kann man es ohne Zweifel, im Landgasthof Luitpoldsturm auf dem Hermersbergerhof. Muss man aber nicht. Als Ausgangspunkt für angenehme bis anspruchsvolle Wanderungen durch den hier wunderschönen herbstlichen Pfälzerwald empfiehlt sich der Landgasthof ebenfalls. Und wenn der erste Schnee fällt, lädt die große Schlittenbahn ganz in der Nähe zum Rodeln ein. Doch noch sind wir im goldenen Herbst und die Urlaubsregion Hauenstein bietet mit den Keschdewochen kulinarisches Spitzenvergnügen und auch das Team um Harald Meyer im Landgasthof Luitpoldsturm offeriert bis 15. November Besonderheiten wie Keschdesaumagen mit Seccokraut, Keschdebratwurst und Wildragout mit Keschdeknödel.



## BÜRGERHAUS

CAFÉ • BISTRO

italienisches Eis  
hausgemachte Kuchen

Hausgemachte Kuchen  
Original italienisches Eis

Hanauer Str. 4  
66981 Münchweiler  
Tel. 06396-9109333

## Hermersbergerhof

# Landgasthof Luitpoldsturm

mit Fremdenzimmer

Busgruppen - Firmen- und Familienfeiern  
Wir sind für Sie da !!!  
Jeden Tag ab 10 Uhr geöffnet  
Ganzjährig geöffnet  
Jeden Mittwoch Schlachtfest  
Durchgehend warme Küche  
Täglich Kaffee und Kuchen  
Ausgezeichnete Pfälzer Gerichte  
Ausgangspunkt für ausgedehnte Spaziergänge und Radtouren

**Martinsgans-Menü am 11.11.06 Bitte reservieren!**

Ihr Ausflugsziel mitten im Pfälzer Wald!  
Inhaber Familie Mayer  
Tel. 06392-994090 - Fax 06392-994091  
www.landgasthof-luitpoldsturm.de

Ausflugslokal

## Geiselberger Mühle

Inh.: Birgit Wilzius  
Telefon ( 0 63 07 ) 99 35 69  
B 270 Abfahrt Horbach

- umgeben von schönen Rad- und Wanderwegen
- abwechslungsreiche Speisekarte
- Sonnenterrasse und Biergarten
- Täglich Kaffee und Kuchen
- Kinderspielplatz

Ab November:  
Mo. und Di. Ruhetag!

Wir sind bis einschließlich 19.10.2006 in Urlaub

**Martinsgans** Am Samstag, 11. November, bietet der Landgasthof in der Nähe des Luitpoldturms zum Martinstag „ganz Tolles von der Gans“. Ganz klassisch kommt die gefüllten Gänse auf den Tisch. Hier empfiehlt es sich zu reservieren, sagt Harald Mayer, genau so wie für das letzte kulinarische Highlight im Jahr, den Fondue-Abend an Sylvester 2006.

**Schlachtfest** Die tägliche Küche - durchgehend ab zehn Uhr - bietet wechselnde Tagesgerichte, jeden Mittwoch Schlachtfest und freitags interessante Fischgerichte. Insgesamt 130 Plätze im Landgasthof und 100 Plätze auf der Terrasse empfehlen den Landgasthof Luitpoldsturm für Veranstaltungen aller Art.

**Motorraddtourer** Gut versorgt im Landgasthof Luitpoldsturm werden auch Motorraddtourer, die gerne von der B 10 über den Weißenberg mit dem Luitpoldsturm zum beliebten Bikertreff nach Johanniskreuz



fahren. Und dass sich Mountainbiker hier im Herz des Pfälzerwaldes und im Landgasthof

wohlfühlen, bedarf fast keiner Erwähnung mehr..

(text: red, foto: mayer)



## Gastliche Häuser in Rodalben

**Geprüfte Gastlichkeit** Drei Hotel-Restaurants aus Rodalben nahmen am 9. Gastronomie-Wettbewerb „Gastliches Haus“ in der Südwestpfalz 2006 teil – und alle drei dürfen mit der großen Keramikplakette mit den Symbolen der Gastlichkeit und der Aufschrift „Gastliches Haus – Südwestpfalz“ auf ihre „Geprüfte Gastlichkeit“ hinweisen. Dass Rodalben gleich drei zertifizierte gastliche Häuser vorweisen kann, freut Günter Bold auch als

Vorsitzender des Kreisverbandes Pirmasens des Hotel- und Gaststättenverbandes (Dehoga): Wir sind stolz, in

Rodalben gleich drei mit dem Prädikat „Gastliches Haus“ ausgezeichnete Hotel- und Restaurantbetriebe zu haben“.



Von links: Günter Bold, Jutta Daniel-Lippert und Richard Bold

Neben „Bolds Grünem Kranz“, das die Familien Günter Bold und Andreas Bold betreiben, wurde auch das Hotel-Restaurant „Haus Lippert“ in Rodalben-Neuhof und das Hotel-Restaurant und Cafe „Pfälzer Hof“ in der Stadtmitte von Rodalben ausgezeichnet. (text/foto:mjf)

Wir haben für Sie ein kleines Bistro-Cafe geschaffen!  
Auch hier finden Sie unser herbatliches Angebot an ausgewählten Tee Spezialitäten  
Neu im Programm: Aroma-Cappuccino, Aroma-Latte Macchiato  
Unser Preis im Oktober zum kennenlernen: 1,60 Euro

Wir freuen uns auf Sie!

Montags Ruhetag

**Pfälzer Hof**

Hotel Restaurant Cafe

Rodalben - Hauptstraße 108 - Tel. 06331-17123  
www.bold-pfaelzerhof.de

Mit unserem Hotel-Restaurant „Pfälzer Hof“, seit bald 100 Jahren im Familienbesitz, bieten wir im Herzen von Rodalben gepflegte Gastlichkeit. Unsere treuen und neuen Cafe-Gäste überraschen wir ab Oktober mit einer kleinen Aufmerksamkeit!

**Bold's**  
Hotel-Restaurant  
Zum Grünen Kranz

Unser Restaurant  
EIN GOURMETVERGNÜGEN  
Unser Hotel  
...IN DER RUHE LIEGT DIE KRAFT!  
Unser Gästehaus  
IDYLLISCH GELEGEN

Gastlichkeit schreiben wir groß. Weitab von Großstadt und Alltagshektik liegt unser Familienhotel und Restaurant. Wir haben für's Leben gern Gäste und freuen uns auf Sie!  
*Ihre Familien Bold*

Bold's Hotel - Restaurant „Zum Grünen Kranz“  
Pirmasenserstraße 2 - Rodalben - Tel. (0 63 31) 23 17 0  
www.boldskranz.de



Am Freitag, 20. Oktober, ab 19 Uhr lädt das Hotel-Restaurant „Zum grünen Kranz“ in Rodalben zu Bolds Oktoberfest Menue-Bufferet. Aufgebaut ist ein reichhaltiges Vorspeisenbufferet. Drei Hauptgänge, am Tisch serviert, gibt es zur Auswahl. Angestochen wird das „Park Schwarzbock“, doch auch die bekannte Auswahl an hervorragenden Pfälzerweinen passt hier hervorragend.

HOTEL - RESTAURANT  
**Haus Lippert**  
\*\*\*  
Das Haus mit der gemütlichen Atmosphäre

Unser Restaurant bietet Ihnen  
interessante Gerichte von pfälzischen Spezialitäten  
bis zur gehobenen Küche!

Neuhofstr. 30 - Rodalben/Neuhof - Tel.: (0 63 31) 23 13 0  
www.haus-lippert.de

Das Hotel-Restaurant Haus Lippert, das Haus mit der gemütlichen Atmosphäre, liegt direkt am Felswanderweg Rodalben. Die Küche bietet, von Pfälzer Spezialitäten bis zur gehobenen Küche, eine große Auswahl an interessanten Gerichten. Sehr willkommen sind auch Touren-Biker, die hier eine eigene Garage vorfinden.

## Saumagen à la Restaurant „Zum Schwan“

Herbstzeit ist auch die Jahreszeit, in der auch Deftiges wieder gerne auf dem Teller gesehen wird. Und eines der berühmtesten deftigen Pfälzer Gerichte ist nun mal der Saumagen, von unserem Altbundeskanzler in aller Welt bekannt gemacht. So grob, wie der Name in den Ohren vieler Leute klingt, ist das „pfälzische Nationalgericht“ keinesfalls! Es ist vielmehr ein relativ einfaches Essen, das seinen Ursprung darin hat, aus ökonomischen Gründen alles Essbare vom Schwein zu verwerten. Und wie so viele einfache Gerichte, schmeckt auch der Saumagen, wenn die Zutaten bestens sind, hervorragend. Ein traditionelles Saumagenrezept des bekannten Hotel-Restaurants „Zum Schwan“ in Wald Fischbach-Burgalben hat uns die Familie Ullrich-Stöbener, die das Hotel-Restaurant betreibt, zur Verfügung gestellt: Zuerst wird beim Metzger ein kleiner, frischer und geputzter Saumagen bestellt. Dieser reicht normalerweise gut für vier Personen.

Für die Füllung werden gebraucht:

1 bis 1,2 Kilogramm gekochte Kartoffeln, 750 Gramm grüner, magerer Schweinebauch, 375 Gramm gehacktes Rindfleisch, 3 Eier, 2 große Zwiebeln, ½ Liter Fleischbrühe und an Gewürzen Majoran, Salz, Pfeffer und Muskatnuss.

Zuerst werden zwei der drei Ausgänge des Saumagens zugebunden. Kartoffeln und Schweinebauch schneidet man in gleichmäßige Würfel. Die Zwiebeln werden ebenfalls gewürfelt und in Fett gedämpft. Alle restlichen Zutaten gibt man dann dazu, würzt kräftig und arbeitet das Ganze gut durch. Diese Masse wird nun in den Saumagen gefüllt und dieser zugebunden. In siedendem – nicht kochendem! – Salzwasser lässt man den Saumagen gut drei Stunden ziehen. Ein Tipp aus der Küche des Restaurant „Zum Schwan“:

Um auf „Nummer Sicher“ zu gehen, packt man den Saumagen während der Garzeit einfach in ein Leinentuch (Geschirrtuch)! Der Saumagen kann jetzt, nur gekocht, mit Genuss gegessen werden! Doch bietet diese ganz spezielle Pfälzer Fleischpastete noch ein ganz besonders Geschmackserlebnis, wenn sie kalt in Scheiben geschnitten und dann in Butterschmalz angebraten wird. Das Haus „Zum Schwan“ serviert diese Delikatesse mit frischem Sauerkraut, kräftigem Schwarzbrot und natürlich mit einem Schoppen Pfälzer Wein, vorzugsweise Riesling. Ein wunderbarer Genuss, nicht nur für kühle Herbstabende! (red)



HOTEL - RESTAURANT  
**„Zum Schwan“**

Wir bedanken uns bei allen treuen Gästen, für die wir gerne „DAS GASTLICHE HAUS“ sind und freuen uns auf einen Besuch von jenen, die uns noch nicht kennen.  
Familie Ullrich Stöbener  
mit allen Mitarbeitern

Schon seit 1975  
Ihr gastliches Haus in Wald Fischbach-Burgalben  
Hauptstraße 119 • Telefon (0 63 33) 92 42 0

Der Verkehrsverein Südwestpfalz finanziert zum ersten Mal die kleine Broschüre „Gastliche Häuser in der Südwestpfalz 2006“ in einer Auflage von 30.000 Exemplaren. Darin finden sich alle mit der Plakette und Urkunde ausgezeichneten Betriebe.

Das Prospekt liegt aus bei der

Tourist-Information Südwestpfalz,  
Unterer Sommerwaldweg 40-42,  
66953 Pirmasens,  
Tel: 06331-809-126,  
info@suedwestpfalz-touristik.de,

sowie in den Verkehrsämtern und Tourist- Informationen der Verbandsgemeinden, Pirmasens und Zweibrücken und kann dort auch angefordert werden.



Bruderfels  
Apotheke



Konrad Stein • Hauptstraße 121  
66976 Rodalben • Tel. 0 63 31/ 14 07 73

- Impfberatung
- Beratung in allen Arzneimittelfragen
- kostenloser Botendienst zu Ihnen nach Hause
- individuelle Anpassung von Kompressionsstrümpfen und Bandagen
- exklusives Sortiment an Hautpflegeprodukten mit individueller Beratung

## Große Impfkampagne in der Bruderfels-Apotheke

**Schutzimpfungen** Wann haben Sie das letzte Mal Ihre Tetanus-Impfung aufgefrischt? Welche Schutzimpfungen sind für Ihren nächsten Urlaub notwendig? Wissen Sie, wo Ihr Impfbuch liegt? Die Bruderfels-Apotheke hilft schnell und einfach auf die Sprünge: seit dem 18. September lädt sie zu einem kostenlosen Impfcheck ein.

**Tetanus** Impfungen gehören für alle Altersgruppen zu den wichtigsten und wirksamsten Maßnahmen zur Erhaltung der Gesundheit. Doch die Deutschen sind Impfmüde: Erwachsene vergessen Auffrischimpfungen gegen Tetanus und Diphtherie. Ältere und chronisch Kranke lassen sich zu selten gegen Grippe oder Erkrankungen auf Grund

von Pneumokokken-Bakterien impfen. Viel Kinder haben vor allem bei der Mumps-Masern-Röteln- und der Hepatitis-B-Impfung große Impflücken. **Bruderfels-Apotheke** Apotheker Konrad Stein warnt: „Die Bevölkerung ist sich der Bedrohlichkeit von Masern, Röteln und Co. immer weniger bewusst. Wir wollen zeigen wie einfach es ist, sich und andere vor gefährlichen Krankheiten zu schützen.“

**Schnell auf dem neuesten Stand: Impfberatung in der Apotheke**

**Impfstatus** Die Bruderfels-Apotheke lädt alle Gesundheitsinteressierten ein, ihren Impfstatus überprüfen zu lassen. Das Apotheken-Team

**Vortragsabend**  
Am Freitag, den 27. Oktober veranstaltet die Bruderfels-Apotheke einen Informationsabend zum Thema Impfung im Bistro Medicus, Am Rathaus 30 in Rodalben. Beginn ist um 19.00 Uhr, eine Anmeldung ist nicht notwendig.

berät, für wen welche Impfungen sinnvoll sind und wann individuelle Auffrischungen notwendig werden. Apotheker Konrad Stein: „Wir informieren zu Basisimpfungen wie Tetanus oder Hepatitis-B, klären aber auch über die aktuellsten Empfehlungen der Ständigen Impfkommission auf.“ Wer sein Impfbuch nicht griffbereit hat, kann sich in der Apotheke kostenlos ein neues ausstellen lassen.

### Hintergrundinformationen: Was passiert bei einer Impfung?

Bei einer Impfung wird der Körper mit Erregern oder deren Zellbestandteilen künstlich „infiziert“. Diese sind soweit abgeschwächt, dass sie keine Krankheit mehr auslösen können, den Körper jedoch zur Bildung von Abwehrstoffen anregen. Wie bei einer natürlichen Erkrankung bildet der Organismus die sogenannten Antikörper, die ihn bei einer späteren Ansteckung mit dem Krankheitserreger schützen können. Man spricht von einer aktiven Immunisierung, weil der Körper selbst aktiv werden muss, d.h. sein eigenes Abwehrsystem in Kraft setzt. Dieser Schutz garantiert jedoch keine lebenslange Immunität und hält meist nur einige Jahre an. Die Impfung muss deshalb regelmäßig aufgefrischt werden.

### Eine Impfung ist sinnvoll wenn:

- die Krankheit in Europa vorkommt oder Reisen in Länder geplant sind, in denen die betreffende Krankheit vorkommt
- die Krankheit selbst gefährlich ist oder gefährliche Schäden nach sich zieht (z.B. Tetanus oder Masern)
- es keine wirksamen Medikamente gegen die Krankheit gibt (z.B. Diphtherie)
- ein erhöhtes Erkrankungsrisiko besteht (z.B. chronisch Kranke)

Logopädische Praxis für  
Sprach-, Sprech- und Stimmstörungen

**Astrid Brunn-Chelius**

67714 Wald Fischbach-Burgalben -Bahnhofstraße 5  
Telefon 0 63 33/7 72 23 - Telefax 0 63 33/7 72 24  
www.logopaedie-abc.de  
E-Mail: A.B-C@t-online.de

**Institut Schweitzer Rodalben  
Vorankündigung:**

Tanzkurs für Kinder und Jugendliche!  
Die Nachfrage steigt an einem Tanzkurs für Kinder und Jugendliche! Deshalb bietet das Institut Schweitzer ab Freitag den, 17.11.2006, 10x ab 18:00 Uhr einen Tanzkurs für Kinder ab 10 Jahren so wie für Jugendliche an. Unter dem Motto lerne Tanzen mit Spaß und Freude werden Tanzschritte und Drehungen z.B. Langsamer Walzer, Disco- Fox, Cha-Cha, Rumba und vieles mehr spielerisch erlernt.

**Anmeldung und weitere Infos:  
Tel.: 06331-144732**

INSTITUT  
FÜR  
AUS- UND FORTBILDUNG  
WWW.INSTITUT-SCHWEITZER.DE  
Eine gute Basis für ihre Qualifizierung...

Uwe Schweitzer  
Wilhelm - Servas - Str. 24  
66976 Rodalben  
Tel.: 0 63 31 / 14 47 32  
Fax: 0 63 31 / 14 49 34  
Mobil: 01 51 / 14 90 67 17

www.institut-schweitzer.de  
info@institut-schweitzer.de

### Aktuelle Termine im Institut Schweitzer:

**Lebensrettende Sofortmaßnahmen für alle Führerscheinbewerber**  
Sa 28.10. u. Sa. 11.11. jeweils 09:00-15:00 Uhr 18,- €  
Sehtest kann vor Ort gemacht werden 5,- €

**Erste Hilfe Kurs**  
Mo. 06.11. u. Di. 07.11. 09:00-16:00 Uhr 25,- €  
Betriebshelfer Abrechnung über BG (Gültig für alle Führerscheinklassen)

**Erste Hilfe am Kind**  
Sa 04.11.2006, 09:00-17:00 Uhr 22,- €  
Für Eltern, Großeltern, Erzieher und alle, die mit Kindern zu tun haben.  
Betriebshelfer Abrechnung über BG

**Dance-Alive**  
Heilpädagogische Bewegungsform, Start: Di. 17.10.2006, 20:00 Uhr, 10x

**Kochkurs für Kinder**  
„Weihnachtsgebäck“ ab 8 Jahre  
Mo 13.11.2006, 15:30-18:30 Uhr 12,- € incl. Getränke  
Wir backen gemeinsam verschieden Plätzchen und Naschereien  
Bitte Gebäckdose mitbringen!

**Kochkurse für Erwachsene**  
(Gruppen, z.B. Vereinen bis 15. Pers. auf Anfrage)

**Anmeldung und weitere Infos:  
Tel.: 06331-144732 | www.institut-schweitzer.de**

**Matratzen BACHMANN**  
Ihr Fachmann für Qualität  
**TEMPUR-Matratzen + Kissen**

- Matratzen
- Lattenrahmen
- Kopfkissen
- Decken
- Polsterei

Nackenkissen / Daunenbetten und Matratzen, Probeliegen bei Ihnen zu Hause  
Telefon 06331 - 9 10 30  
Ringstr. 39 66953 Pirmasens www.Bachmann-Matratzen.de

**PhysioTherapie**  
Frederik Mack  
Marie-Curie-Str. 13  
66953 Pirmasens  
Tel. 06331-63076  
Fax 06331-63076  
E-Mail physiotherapie-mack@t-online.de

Praxis für  
Krankengymnastik, Massage, Lymphdrainage,...

**PFT**  
Pirmasenser Flughafen Transfer  
**airportshuttle**  
Kranken- und Dialysefahrten

Tel. 0 63 31 / 22 81 13  
Mobil 01 73 / 1 95 31 85 • Fax 0 63 31 / 22 81 12  
E-Mail: pft-zimmermann@t-online.de  
**Die Nummer 1 in Pirmasens**

## Gesundheit geht jeden an – HaGeHa vom 27.10.06 bis 1.11.06

### Vielfältiges Aktions- und Beratungsangebot

Gesundheit ist ein wichtiger persönlicher und gesellschaftlicher Wert. Das Bedürfnis gesund zu sein und zu bleiben gewinnt immer mehr an Bedeutung und Aufmerksamkeit. Unter dem Motto „Gesundheit geht jeden an“ beteiligt sich auch das Städtische Krankenhaus Pirmasens GmbH an der HaGeHa 2006. Mit einem Stand in Halle 6C Stand 6285 wird täglich von 10.00 bis 18.00 Uhr ein umfangreiches Aktions- und Beratungsangebot zur Verfügung gestellt, welches medizinische und pflegerische Leistungsangebot des Städtischen Krankenhauses Pirmasens allen Besuchern unter Beweis stellt. Mit zahlreichen Veranstaltungen und Aktionen wollen wir einen Beitrag zu Ihrem Wohlbefinden leisten. Wir freuen uns auf Ihren Besuch! Unsere Aktivitäten:

#### Freitag, den 27.10.06.

Von 10.00 bis 13.30 Uhr stellt sich die Gesundheits- und Krankenpflegeschule vor. In einem Fähigkeitsparcours kann die Eignung für diesen Beruf getestet werden.

10.30 Uhr- Drogen und Sucht Referent: Dr. med. Weber, Herr Arnold, Herr Wendel, Herr Dr. med. Weber, Oberarzt, informieren über die Wirkung von Drogen auf den menschlichen Körper. Kriminalhauptkommissar Bernhard Arnold stellt anhand aktueller Fachbeispiele die strafrechtlichen Folgen von Handlungen unter Drogeneinfluss dar. Jugend- und Drogenberater Armin Wendel stellt die unterstützenden Hilfen, die Jugendlichen neues Selbstvertrauen und Selbstwertgefühl vermitteln um neue Perspektiven aufzubauen, vor. Die anschließende Diskussion rundet diese wichtige Informationsveranstaltung ab.

12.00 Uhr- Rauchprävention, Referent: Dr. med. Kläber und Herr Konrad Schmitt  
Jugendliche greifen immer früher zur ersten Zigarette. Um Jugendliche vom Rauchen abzuhalten bestreitet man neue Wege. Ein vom Rauchen krebserkrankter Patient schildert eindringlich seinen Leidensweg, Rauchen und seine Folgen. Das erfolgreiche Modellprojekt „Ohne Kippe“ wird vorgestellt.

Von 13.30 bis 18.00 Uhr wird Herr Dr. H.G. Kläber und sein Team die Kinderklinik vorstellen. Lungenfunktionstest, Akupunktur bei Kindern, bunte Gipse, etc. runden dieses Tagesangebot ab.

#### Samstag, den 29.10.06.

Ab 10.00 Uhr stellt sich ganztags die Kardiologie, mit ihren Aufgaben und Leistungen vor. Die Abteilung bietet die Möglichkeit eine Ultraschalluntersuchung der Hauptschlagader am Hals (Carotis-Doppler) vorzunehmen. CD-Präsentationen geben einen weiteren Einblick in die Arbeit von Dr. Hennen und seinem Team. Die Selbsthilfegruppe Herzpatienten, sowie Übungsleiter der Herzsportgruppe, stehen ebenfalls als Ansprechpartner Rede und Antwort.

#### Sonntag, den 29.10.06,

ist ganztags dem Diabetischen-Fuß gewidmet. Die Diabetische Fuß-Station wird, Fußpuls-messungen, Vibrationsmessungen, Fußvorsorge, Ernährungsberatung, etc. kostenlos anbieten. Blutzucker, Blutdruck und Cholesterin können ebenfalls gemessen werden. Fachvorträge dienen zum Abschluss dieses Tagesprogramms:

11.00 Uhr- Der Diabetische Fuß, Referent: Dr. Jakob, Assistenzarzt  
Der diabetische Fuß muss rechtzeitig behandelt werden. Das diabetische Fußsyndrom zählt zu den schlimmsten Folgeschäden der Zuckerkrankheit. Wie entstehen sie und was können Sie dagegen tun? Es geht um ihre Füße!

15.00 Uhr- Richtige Ernährung des Diabetikers, Referent: Frau Sandra

Merkel, Ernährungsberaterin.

Essen und trinken spielen auch im Alltag eines Diabetikers eine große Rolle. Eine gesunde Ernährung ist eines der wichtigsten therapeutischen Prinzipien. In vielen Fällen führt eine Ernährungsumstellung zu einer deutlichen Verbesserung der Blutzuckereinstellung. Zur richtigen Ernährung bei Diabetes erhalten Sie Tipps und Hinweise.

#### Am Montag, den 30.10.06

stellen sich die Abteilungen für Schmerztherapie (Rückenschmerz Tumorschmerz), die Abteilung für Physiotherapie (Rückenschmerz, Schlaganfall), und die Stroke Unit (Schlaganfallereinheit) vor. Fachvorträge hierzu am:

11.00 Uhr- Rückenbeschwerden aus Sicht des Physiotherapeuten, Referent: Herr Werner Frey, Leiter der Physiotherapie.

Die erweiterten Erkenntnisse der Behandlung von Rückenbeschwerden werden auch in der Krankengymnastik berücksichtigt. Die vielschichtigen Aufgaben machen aus jedem Therapeuten einen Spezialisten auf seinem Gebiet. Als Grundlage von vielfältigen Beschwerden werden Aufbau und Funktion der Wirbelsäule im Gesamtzusammenhang des ganzen Körpers beachtet. Nur ein Teil der Rückenbeschwerden ist bandscheibenbedingt. Die vielfältigen Behandlungsmöglichkeiten für Ihre Gesundheit werden vorgestellt.

Ab 14.00 Uhr stellt sich die Stroke-Unit Abteilung (Schlaganfall-Einheit) vor. Fachärzte und Fachpfleger geben Einblick in die lebensrettende Arbeit dieser Station. Die Selbsthilfegruppe-Herzpatienten steht allen Interessierten Rede und Antwort. Blutzucker, Blutdruck und Cholesterinwerte können kostenlos ermittelt werden. Weitere Vorträge für Sie:

15.00 Uhr- Palliativmedizin –Konzepte für ein Sterben in Würde, Referent: Dr. med. Carsten Henn, Chefarzt der Anästhesie, Schmerzmedizin. Die ganzheitliche Begleitung unheilbar kranker Patienten, unter besonderer Berücksichtigung des Krebspatienten.

16.00 Uhr- Stroke Unit, Referent: Siegrid Frey, Intensiv-Fachpflegerin  
Schlaganfall immer ein akuter Notfall. Stroke Unit ist eine Spezialeinrichtung für Schlaganfälle.

Ziel ist eine rasche Verbesserung des Allgemeinbefindens und der Schlaganfallsymptomen sowie das Verhindern einer Krankheitsverschlechterung.

Die neu eingerichtete Schlaganfallstation „Stroke-Unit“ stellt sich und ihre Aufgaben vor.

#### Am Dienstag, den 31.10.06

hat man die Möglichkeit die Aufgaben und Leistungen der Nephrologie näher kennenzulernen. Ein Ultraschallgerät, sowie eine Dialyse-Maschine geben Einblick

in die wichtige und nützliche Leistungsfähigkeit dieser Abteilung. Ein Vortrag zu diesem Thema am: 12.00 Uhr- Nierenkrank, was bedeutet dies für mich? Referent: Dr. med. Wolfgang Keller, Chefarzt der Nephrologie. Wer hat ein Risiko nierenkrank zu werden? Welches sind Anzeichen für die Erkrankung, was sind die Folgen einer Erkrankung? Nierenkrank, bin ich somit gleich dialysepflichtig? Nierenkrank was nun?

#### Der Mittwoch, den 1.11.06

ist der Chirurgie gewidmet. Laparoskopische Eingriffe am lebenden Objekt, sowie Mikrochirurgische Eingriffe an einem Hühnerbein, geben Einblicke in die Arbeit der Chirurgie.

Fachvorträge runden dieses Themenangebot ab:

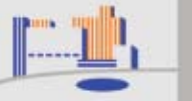
11.00 Uhr- Ästhetische Chirurgie, Referent: Dr. med. Dagmar Wiczorek, Oberärztin der Plastischen Chirurgie

Schönheitsoperationen liegen zunehmend im Trend. Doch die wichtigste Voraussetzung für eine erfolgreiche Operation ist die gründliche Information über schonende, erprobte Operationsmethoden, den Arzt, die Klinik und die Kosten. Die neue Medizin im Städtischen Krankenhaus!

15.00 Uhr- Hämorrhoiden, Referent: Dr. De Roi, Facharzt der Chirurgie informiert über Hämorrhoiden und Erkrankungen der Analregion. Wie können Sie Vorsorgen? Hämorrhoiden müssen nicht sein. Die Erfolge der neuen Behandlungsmethode „HAL“ im Städtischen Krankenhaus werden vorgestellt.

## Aktuelle Veranstaltungen am

### Städtischen Krankenhaus Pirmasens gGmbH



Veranstaltungskalender Oktober / November 2006

|                |       |   |
|----------------|-------|---|
| 17.10.         | 19:00 | Elternabend - Infos für Schwangere und werdende Väter               |
| 26.10.         | Vorm. | Primärprävention - Ohne Kippe                                       |
| 26.10.         | 19:00 | Mitmachkurs: Windel Tipps für Eltern - „Babys pflegen aber richtig“ |
| 27.10. - 01.11 |       | <b>hageha</b><br>Besuchen Sie uns auf der Messe                     |
| 02.11.         | Vorm. | Primärprävention - Ohne Kippe                                       |
| 06.11.         | 17:00 | Themenabend für Angehörige von Demenzerkrankten                     |
| 06.11.         | 18:00 | Herzpatienten-Selbsthilfegruppe - Treffen                           |
| 08.11.         | 15:00 | Onkologischer Treffpunkt - Betreuung und Informationen              |
| 09.11.         | Vorm. | Primärprävention - Ohne Kippe /                                     |
| 14.11.         | 18:00 | Angehörigengruppe für psychisch Kranke<br>Gesprächsrunde            |

Förderverein  
**Patientenforum**

Städt. Krankenhaus Pirmasens gGmbH e.V.

## Messungen von Blutdruck, Blutzucker, Cholesterin,

können jeden Tag kostenlos in Anspruch genommen werden. Die Mitarbeiterinnen und Mitarbeiter des Städtischen Krankenhauses Pirmasens, Ärzte und Pflegepersonal, engagieren sich, um in diesen Tagen über das Leistungs- und Serviceangebot zu informieren. Alle Angebote sind kostenlos! Das Leben schützen durch mehr Wissen! Damit es Ihnen gut geht. Wir freuen uns auf Ihren Besuch an unserem Stand.

Über **Möglichkeiten der Entbindung, Wassergeburt** und die **Versorgung frühgeborener Kinder** informieren die Ärzte und Geburtshelfer des Städtischen Krankenhauses Pirmasens bei einem **Elternabend** am 17. Oktober 2006 ab 19 Uhr.

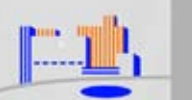
Der Infoabend ist eine gemeinsame Veranstaltung des Städtischen Krankenhauses und der Hebammengemeinschaft „Neues Leben“.

Neben einer Führung durch den **Kreißaal und Wochenstation** stehen Ärzte und Hebammen als Ansprechpartner zur Verfügung.

Weitere Informationen gibt es unter Telefon-Nummer **06331 / 7 14 - 13 01** und **06331 / 2 89 02 77**.

Neues  
Leben  
**HEBAMMENGEMEINSCHAFT**  
Gabriele Kuntz • Christiane Elarbi • Olivia Netzer

Städtisches Krankenhaus  
Pirmasens gGmbH



Pettenkofenstr. 22  
66955 Pirmasens  
Tel.: 0 63 31 / 7 14-0

# Die neue MBT® Masai-Barfuß-Technologie...



Entsprechend der Firmenphilosophie sind wir bei **LANDFRIED** immer bemüht Ihnen optimal bei Ihren Problemen am Bewegungsapparat zu helfen, sei es mit orthopädiotechnischen Versorgungsmitteln oder hochwertigen Laufbandanalysen, bei denen wir aufzeigen, was Sie aktiv unternehmen können.

Jetzt gehen wir bei **LANDFRIED** wieder neue Wege mit **MBT®**: Aktiv gegen Fehlbelastungen, Schmerzen und Gelenkprobleme. Haben Sie schon mal darüber nachgedacht ohne zusätzlichen

schmerzen, Arthrosen etc. zur Folge.

### aktive Haltung

Die **Masai-Barfuß-Technologie (MBT®)** simuliert das Gehen auf natürlich-unebenen Böden. Der Bewegungsapparat wird damit entsprechend seiner Bestimmung belastet, da Gelenke optimal stehen und die Muskulatur (= aktiver Bewegungsapparat) so ihre Schutzfunktion ausführen kann. Damit werden die Gelenke weiter entlastet und verfrühtem Verschleiß vorgebeugt, die Muskulatur optimal durchbewegt

Dienst tun, d.h. Sie trainieren ohne einen zusätzlichen Zeitaufwand! Jeder Benützer von **MBT®**-Schuhen erhält beim Kauf einen Gutschein für den Einführungskurs. Dieser sollte, ebenso wie weitere Kontrolltermine wahrgenommen werden, um den Erfolg von **MBT®** zu gewährleisten.

Um Misserfolg und Frustration vorzubeugen, arbeiten wir mit einem kompetenten, erfahrenen **MBT®**-Lehrer-Team zusammen: In der Praxis für Physiotherapie „Therapiezentrum Mitte“, unweit unseres Geschäftes in Langen, wird seit Jahren sehr erfolgreich mit dem **MBT®** als Therapiegerät gearbeitet. Das engagierte Team führt kostenlose Einführungskurse sowie Kontrolluntersuchungen durch.

Stehen im Alltag und am Arbeitsplatz  
• Prävention

### Wie kam es zu MBT®?

Es blieb dem schweizer ETH-Ingenieur Karl Müller vorbehalten, das Geheimnis der Masai zu entdecken: die simple Tatsache, dass sie durch das Barfußgehen auf weichen, natürlichen Böden ihren Körper bei jedem Schritt in Balance

Unsere Mitarbeiter geben Ihnen gern eine Anleitung zur richtigen Nutzung. Beim Kauf eines **MBT®** erhalten Sie ebenfalls eine Lern-DVD mit Übungen und Anleitungen. Wir bieten Ihnen auch gern Trainingsstunden in Gruppen an.

- muskeln
- Aktivität der Gesäßmuskeln (+9%)\*
- Aktivität der hinteren Ober-



**Rückenbeschwerden?**  
**Fuß- und Gelenkprobleme? Gehen Sie richtig?**

Zur Vorbeugung von Beschwerden mit:

|                 |                 |
|-----------------|-----------------|
| + Rücken        | + Knick-Senkfuß |
| + Bandscheiben  | + Spreizfuß     |
| + Knien         | + Hallux valgus |
| + Hüfte         | + Fersensporn   |
| + Venen         | + Arthrose      |
| + Achillessehne | + Körperhaltung |

Lernen Sie das unglaubliche Gefühl für Füße, Beine und Rücken persönlich kennen. Schauen Sie einfach mal bei uns vorbei! Wir bieten Ihnen eine kostenlose, individuelle Ganganalyse mit anschließendem Probelaufen mit einem lizenzierten MBT Instruktor.

**Präsentation am Donnerstag**  
**26. Oktober 2006... ab 10.00 Uhr**



**Rodalben**  
**Friedrich-Ebert-Straße 24**  
**Tel 06331 / 258 269**

Zeitaufwand zu üben bzw. trainieren, Ihr Trainingsgerät immer bei sich zu haben?

### Hier ist Ihre Chance!

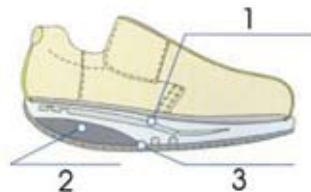
Das Gehen und Stehen auf harten und flachen Industrieböden führt zu einer passiven Bewegung und zu einer passiven Haltung des Bewegungsapparates, weil unser Körper nicht entsprechend seines Aufbaus genutzt wird. D.h. eben auch, dass er nicht für die Böden gedacht ist, auf denen wir hier zu Lande gehen, sondern für „gewachsene“ Naturböden (Feld, Wald und Wiese). Die passive Haltung führt zu Fehlhaltungen, die daraus resultierenden Überlastungen haben Gelenkprobleme, Rücken-

und somit Verspannungen verhindert.

### Das Geheimnis vom MBT®

...liegt in der besonderen Sohlenkonstruktion. Durch den spezifischen Aufbau wird dem „Stop and go“-Verhalten unserer alltäglichen Fortbewegung entgegengewirkt und ein aktives, schonendes Gehen herbeigeführt. Um dieses Ziel und damit die positiven Effekte zu erreichen ist eine exakte Einweisung in das Tragen der **MBT®**-Schuhe unerlässlich. Der **MBT®**-Schuh ist in erster Linie als medizinisch-sportliches Trainingsgerät zu sehen. **MBT®** kann nach entsprechender Anweisung und Eingewöhnung auch im Alltag seinen

1 -> dreidimensional geformte Fiberglas-/Kunststoff-



platte, beidseitig mit Spezialtextil handbeschichtet  
2 -> trotz millionenfacher Wechselbelastung praktisch ermüdungsfreier Federkeil (Fersentaster)  
3 -> Anrollrampe mit integriertem schiefen Treppentritt zur propriozeptiven Belastung der Muskelketten

**MBT®** -Schuhe gibt es in verschiedenen Ausführungen und sind somit vielseitig einsetzbar.

### MBT® - medizinisch

- Behandlung von Rücken-, Hüft-, Knie-/Bein- und Fußbeschwerden
- Behandlung von Gelenk-, Muskel-, Bänder- und Sehnenbeschwerden
- Verbesserung der Bewegungsqualität
- Training von Koordination und Kraft
- Haltungsverbesserung
- Therapie von Durchblutungsstörungen und Venenleiden
- Prävention

### MBT® - sportlich

- Ausdauertraining
- Leistungsoptimierung durch verbesserte Koordination und Kraft
- Laufstilverbesserung
- Regeneration
- Prävention
- Alternative zum Jogging (Rolltraben)

### MBT® - allround

- angenehmes **MBT®** -Gefühl und Komfort dank Verhinderung von Schlägen auf den Bewegungsapparat
- schmerzfreies Gehen und

halten müssen.

### Wie funktioniert MBT®?

Das Geheimnis der Wirkung der **MBT®** physiological footwear ist ihre einzigartige, weltweit patentierte Sohlenkonstruktion. Durch sie entsteht jene natürliche Instabilität unter den Füßen, die das Stütz- und Haltesystem des Körpers anregt und trainiert.

### Wer verwendet MBT®?

Alle Menschen, die **MBT®** physiological footwear verwenden, haben eines gemeinsam: Sie wollen ihrem Körper etwas Gutes tun.



### Wie wirkt MBT® auf meinen Körper?

- Erhöhte Aktivität der Rückenmuskulatur
- Gangbild und Haltung um 10 Grad aufrechter\*
- Erhöhte Aktivität der Bauch-

- schenkelmuskeln (+19%)\*
- Belastung von Knie- und Hüftgelenk (-19%)\*
- Aktivität der unteren Extremitäten (+18%)\*

\*laut Studien an der University of Calgary, CAN; Sheffield Hallam University, Sheffield, UK; Rennbahnklinik, Basel im Vergleich zu herkömmlichen Schuhen

### Neue Wege gehen mit MBT® Masai Barfuß-Technologie

verwandelt flachen, harten Kunstboden in einen natürlich-uneben wirkenden Untergrund. Ihre Haltung wird aufgerichtet, Wirbelsäule und Gelenke entlastet und Fuß-, Bein-, Gesäß- und Rückenmuskulatur gekräftigt. **MBT®** hilft, Verspannungen zu lösen und Schmerzen zu lindern - eine lohnenswerte Investition bei Rücken-, Bein- und Fußbeschwerden.

**MBT®** ist kein Schuh, sondern ein sport-medizinisches Trainingsgerät, dessen korrekte Anwendung über Zufriedenheit oder Misserfolg entscheidet. Mit der Anwendung der **MBT®** verändert sich die Belastung auf Muskeln, Gelenke und Rücken.

1-Trotz millionenfacher Wechselbelastung praktisch ermüdungsfreier Federkeil  
2-Dreidimensional geformte Fiberglas-/Kunststoffplatte, beidseitig mit Spezialtextil handbeschichtet  
T-Anrollrampe mit integriertem schiefen Treppentritt zur propriozeptiven Belastung der Muskelketten

1+2+T zusammen bilden den Kern von **MBT®**. Er wurde in 5-jähriger Forschung und Erfahrung auf den menschlichen Bewegungsapparat harmonisch abgestimmt.

(Landfried)

Anzeige

## ParoContour® von PAROMED

Die neue Spitzentechnologie im Hause ORTHOPÄDIE LANDFRIED GMBH – scannen, messen, erfassen, modellieren und CAD-fräsen in einem System

Wie wirtschaftlich und kunden-gerecht ist die traditionelle Einlagenfertigung mit Blaupause, Gips- oder Schaumabdruck, Modellierung per Hand... eigentlich noch für unsere Kunden? - haben wir uns gefragt, und mit dem Mut zu innovativen Technologien, haben wir deshalb für Sie investiert, denn wer hochwertig und gleichzeitig wirtschaftlich arbeiten will, muß innerbetriebliche Abläufe straffen und auf Qualitätsstandards ausrichten.

Mit **ParoContour®** haben wir den Weg frei für den Wandel vom Handwerks- zum supereffizienten Dienstleistungsbetrieb in Rheinland-Pfalz und dem Saarland gemacht, denn mit dieser Technologie sind wir auf dem Spitzenplatz in diesen zwei Bundesländern

**ParoContour®** integriert alle Arbeitsschritte von der Analyse bis zur fertigen Einlage:

- kein umständliches Vorbereiten des Abdrucks,
- kein Materialeinsatz beim Modellieren,
- keine Kompromisse bei der individuellen Anpassung

### ParoContour® Scannen - High-Speed Analyse - Sekundenschnelles Einscannen des Fußes

- Erfassung des klinischen Bildes
- Darstellung der plantaren Ansicht im 3D-Modell
- Geeignet auch zum Scannen von Schaumabdrucken, Einlagenmodellen und Korrekturteilen

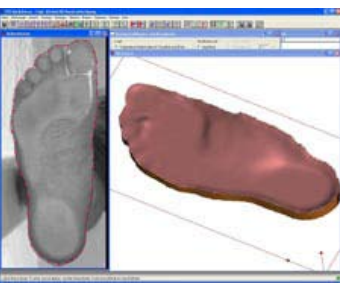
### ParoContour® Modellieren - Individuelles Einlagen-Design

Das PCS Modellersystem übernimmt die Daten aus dem 3D-Scann und stellt Sie als 3D-Modell mit klinischem Bild dar.

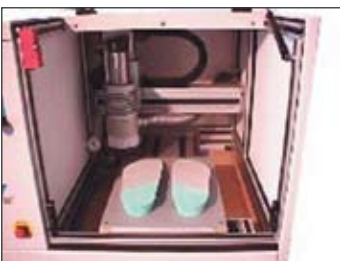
- Anhand dieses Modells wird nun die Einlage am Bildschirm erarbeitet.
- Jede Modifikation, jede Korrektur wird sofort dargestellt.
- Ein geschulter Anwender braucht 5 bis 10 Minuten für ein differenziertes und individuelles Einlagendesign.
- Als Unterstützung beim Modellieren können auch Druckmessbilder aus dem Parotec-System eingeblendet werden.
- freie Bearbeitung der Scans oder Bearbeitung aus Bibliotheken
- Aufbau von Makros (Zusammenfassung einzelner Modellerschritte) für spezifische klinische Bilder auf der Grundlage optimierter

- Versorgungen
- getrennte Bearbeitung links/rechts und Kopieren der Modifikation geeignet für den Filialbetrieb (Datenübertragung per Modem oder e-mail)

### ParoContour® Fräsen - Herstellung in höchster Präzision



Ist das Einlagenmodell fertig, werden die Daten an die PCS Fräse übertragen. Dort stehen die Einlagenrohlinge bereit, die durch Vakuum fixiert sind und paarweise gefräst werden. Millimetergenau werden so selbst komplexe Form- und Materialkombinationen schnell und einfach produziert. Die Rohlinge aus dem Paromed-



Programm sind in vielen verschiedenen Materialkombinationen und Größen erhältlich.

### Perfekte Ganganalyse von Anfang an!

### Dies geschieht mit Hilfe des Parotec® -Meßsystems.

Mit speziellen Drucksensoren werden die tatsächlich zwischen dem



Fuß und dem Schuh, bzw. der Einlage auftretenden Kräfte exakt gemessen.

Dies kann sowohl vor der Anfertigung der Einlage geschehen (um das biomechanische Problem genau zu erfassen), als auch nach Anfertigung der Einlage, um deren Wirkung zu kontrollieren.

Das System ist vor allem dann sinnvoll, wenn spezielle Probleme vorliegen, die mit klinischen Mitteln nicht genau analysiert werden können, oder bei Empfindungsstörungen in den Füßen, z. B. bei Diabetikern.

### Die dynamische Fußdruckmessung Parotec®



Unsere neueste High-Performance Mess-Technology für die Druck-Analyse während des natürlichen Bewegungsablaufs ist **Parotec®**.

Das **Parotec®**-System misst den realen Fußdruck im Stand oder in Bewegung. Über Mess-Sohlen, die der Patient im Schuh trägt, wird die Druckverteilung präzise erfasst.

Während die Messdaten Schritt für Schritt auf einer Karte im Controller aufgezeichnet und gespeichert werden, kann sich der Kunde völlig frei bewegen.

Nach der Messung werden die Daten in den PC übertragen, wo sie individuell dargestellt und z. B. mit den Formmessdaten in der **ParoContour®** Modellersoftware digital kombiniert und in das Einlagen-Design integriert werden können

Ja, wir kennen Ihre Probleme !

Ihre Fußspezialisten in Rodalben

Orthopodologie / Orthopädie Landfried GmbH

Friedrich-Ebert-Str. 24 - 66976 Rodalben

06331 / 258 269

---

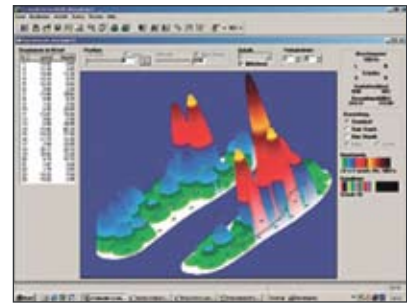
Podologie / Medizinische-Diabetische Fußpflege

Computer-Ganganalyse

Termine nach Vereinbarung

Für die **Parotec®** Mess-Sohlen setzt Paromed eine spezielle Hydrozellentechnik ein, mit der nicht nur senkrecht wirkende Kräfte, sondern auch Schubkräfte während der Gangbewegung erfasst werden. Zusätzlich zu den Mess-Sohlen bietet das **Parotec®**-System Mess-Pads, die Druckbelastungen auch außerhalb des plantaren Bereichs erfassen bzw. auffällige Druckbelastungen wie mit einem Zoomeffekt erfassen.

Der Controller aus dem **Parotec®** Systems arbeitet mit Messfrequenzen bis 300 Hz, d.h. bis zu 300 Einzelmessungen pro Sekunde.



Unabhängige Prüfungen und der Einsatz für Wissenschaft und Forschung bestätigen die ausgezeichnete Messleistung unseres **Parotec®** Systems. So ergeben wiederholte Messungen unter den gleichen Bedingungen gleiche Messergebnisse. (Landfried)

Besuchen Sie uns im Internet:  
[www.landfried.de](http://www.landfried.de)

Aktivfit

Vital - Center

Friedrich-Ebert-Str. 24  
66976 Rodalben  
Tel.: 06331 - 14 48 70

Mit FormMed machen Sie immer eine gute Figur!

- Verlieren Sie das Richtige – Körperfett!
- Leben Sie dauerhaft leichter und gesünder!
- Steigern Sie Wohlbefinden und Vitalität!

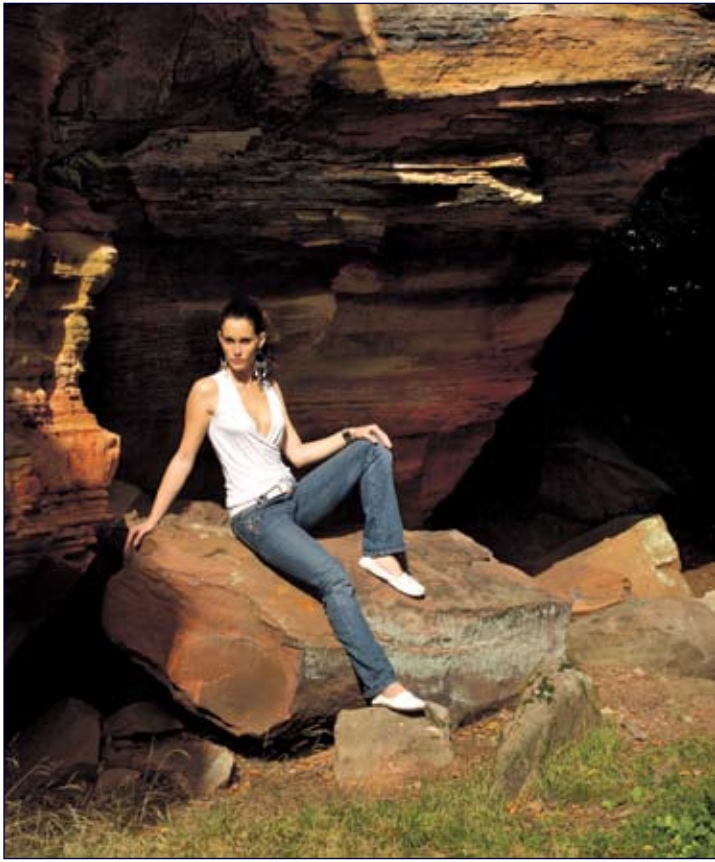
Ihr Partner für die ernährungsmedizinische Beratung

www.FormMed.de

LIFECARE FOR ME!

Anzeige

## Junge Schönheit in altem Burggemäuer



Zugegeben, es ist nicht so wahrscheinlich, dass ihnen bei Ihrer Burgenwanderung sich solche An- und Ausblicke öffnen. Doch schöne Frauen und alte Burgen, das hat doch was und bringt uns als Wanderer zum Träumen. Vor acht- neunhundert Jahren haben bestimmt nicht minder schöne Frauen die Räume dieser Burgen bewohnt, blickten von den Balkonen und Zinnen über die Pfälzer Wälder. Und vielleicht träumen Nina und Jaqueline auch ein wenig von diesen Zeiten, beim Fototermin um und auf Burg Gräfenstein und der Burg Lemberg... (red)

Fotos: Harald Kröher. Models: Jaqueline, Nina

„**Erlebnisgastronomie**“ nennt Wolfgang Kuchem sein Brauhaus mitten in Pirmasens. Und das darf er mit Fug und Recht. Um das ganze Angebot des Brauhauses aufzulisten, braucht Kuchem schon eine eigene Hauszeitung, die - in

Kürze - alle Termine und Möglichkeiten zusammenfasst. Neben den ganz „normalen“ Angeboten, wie das Arrangieren von Geburtstagen, Hochzeiten und alle anderen Feiern, über spezielle tägliche Angebote, Bierseminare und natür-

## „Erlebnisse“ in Kuchems Brauhaus

lich das Brauen und Servieren der bekannten Kuchemschen Bierspezialitäten bietet der Brauer und Gastronom einen umfangreichen Eventkalender. Am **2. November** beispielsweise gibt's für Wolfgang Kuchem einen ganz besonderen Grund zum Feiern. 5 Jahre wird sein Brauhaus alt, gefeiert wird mit einer Afterworkparty ab 19 Uhr mit den Diaz Brothers. Am Sonntag, den **5. November**, ist es wieder Zeit für den Brauhaus-Superbrunch, der kaum Buffet-Wünsche offen lässt. Vom **5. bis 12. November** heißt das Thema „Ganz viel Gans“ im Brauhaus. Eine separate Karte listet dann Gerichte rund um dieses Federvieh! Wer sich mit einem Bierseminar (19 bis 22 Uhr) weiterbilden will, der hat am **6. und 13. November** dazu Gelegenheit. An den zwei Abenden erfahren Lernwillige alles Wissenswerte vom Bier. Verpflegung und Bierverkostungen sind natürlich inbegriffen.

Neufferpark. Geboten wird ein 3-Gänge-Menü, dazu spielt die Gruppe „**Black Velvet**“ originale irische Musik. Reservierung ist hier sehr empfohlen.

Weiter geht's fast pausenlos mit Dinner & Crime, Oldienacht und Bauernmarkt. Doch dazu mehr im nächsten Heft....

## Kuchem braut mit Edelkastanie

**Kuchems Kastanie** Es schmeckt wie ein würziges Bockbier und wird auch so gebraut. Und doch ist die Brauspezialität von Wolfgang Kuchem etwas ganz Besonderes. „Kuchems Kastanie“ nennt der Bierbrauer seine neue Kreation aus den kupferfarbigen Kesseln in „Kuchems Brauhaus“.

**Edelkastanienmehl** Zum zweiten Mal hat der Pirmasenser Brauer seine „Kastanie“ gebraut: im letzten Jahr fand das „Kastanienbier“ sehr guten Absatz. „Eine Spezialität, gebraut wie ein kräftiges Bockbier, mit dem Zusatz von Edelkastanienmehl“, beschreibt Kuchem seine Kreation. Und so setzt Kuchem zwar die Maische ganz traditionell an, doch dazu kommt das Mehl der Edelkastanie, das wie Malz und Hopfen den ganzen Brauvorgang durchläuft.

**Nussige Note** Das Ergebnis ist ein sehr kräftiges Getränk mit 16,5 Prozent Stammwürze und 6,5 Prozent Alkohol. Es schmecke ordentlich gehopft, habe eine ausgeprägte Bittere und schließe mit einer feinen nussigen Note in Richtung Edelkastanie, sagt Kuchem, der von seiner Brauspezialität begeistert ist.

**Keschde-Region** „Es passt natürlich hervorragend zu allen Kastaniengerichten, die jetzt ja Saison haben“, sagt der Brauer. Doch auch andere regionale Gerichte, wie Zwiebelkuchen, runde die bernsteinfarbene „Kastanie“ wunderbar ab. Und so sind es nicht wenige Gastronomen in der „Keschde-Region“, die das „Kastanienbier“ anbieten.

**spezielle Rezeptur** Solch eine Bierspezialität passe doch auch in die Region hier, mit ihren Edelkastanienbäumen und Kastaniengerichten, war sein Gedanke, sagt Kuchem. Und nach einigen Versuchen in seiner „Brauküche“ stand seine spezielle Rezeptur. Und der Erfolg gibt dem Brauer Recht. „Kuchems Kastanie“ wird also auch im Oktober und November 2006 den Gaumen verwöhnen. (mjf)

TREFFPUNKT BRAUHAUS

Am Schloßplatz  
Hauptstraße 13-15  
66953 Pirmasens  
Telefon (0 63 31) 213894  
Fax (0 63 31) 213895

---

**Von Oktober bis April:**  
jeden 1. Sonntag von 10.30 bis 14 Uhr **Super-Brauhaus-Brunch**  
Schmausen bis die Schwarte kracht! Preis **12.90 Euro pro Person**

Sonntags (ab 24.09.06) **Giga-Schnitzelparade 9 Euro**

Dienstags (ab 18 Uhr) **Haxen all you can eat! 10 Euro**

Mittwoch Pitchertag: Jeder Pitcher (1,5 l Kuchem Bier) **6 Euro**

Donnerstags **Grillabend**, große spezielle Grillkarte!

Samstags **Froschschenkel, Paella und Co** -  
unseren Nachbarn in den Topf geschaut:  
Wechselnde Spezialitäten aus aller Herren Länder

---

Erlebnisgastronomie Kuchems Brauhaus

5 Jahre Brauhaus - Ein Grund zum Feiern!  
Donnerstag, 02. November 2006, 19 Uhr  
Afterworkparty mit "Diaz Brothers"  
Von 18 bis 19 Uhr - Freibier im Brauhaus

## VG Rodalben

| Ort                | Datum              | Veranstaltung  |
|--------------------|--------------------|--|
| Gräfensteiner Land | 16. bis 21.10.2006 | 12. Gräfensteiner Wanderwoche 06331/234-180  |
| Donsieders         | 17.10.2006         | Terminbesprechung aller Vereine im Hasenheim, 20.00 Uhr  |
| Münchweiler        | 22.10.2006         | Blumenschmuck Preisverleihung des Obst- und Gartenbauverein um 19.00 Uhr im Bürgerhaus   |
| Rodalben           | 27. bis 29.10.2006 | It's Showtime in der TSR Sporthalle 06331/17000  |
| Münchweiler        | 28.10.2006         | „Tag des Baumes“, eine Aktion des Obst- und Gartenbauverein, mit Pflanzungen   |
| Rodalben           | 28.10.2006         | „Recht harmonisch - das vertonte Grundgesetz“, eine musikalische Betrachtung der 19 Grundgesetze, von und mit Eva Weis im Dr. Lederer-Haus, Beginn 20.00 Uhr 06331/234-135 |
| Donsieders         | 31.10.2006         | Halloween-Wanderung der Jugendfeuerwehr  |
| Münchweiler        | 01.11.2006         | Singen auf dem Friedhof des Männergesangsverein, Kirchenchor und Musikverein, 13.45 Uhr  |
| Münchweiler        | 03.11.2006         | Jahreshauptversammlung des FCK Fanclub   |
| Rodalben           | 03.11.2006         | 125 Jahre Turnerschaft Rodalben, Festakt in der TSR Sporthalle   |
| Rodalben           | 04.11.2006         | Alttierschau des KZV P113 Rodalben/Heide im Vereinsheim um 20:00 Uhr   |
| Leimen             | 04.11.2006         | Schlachtfest des MGV Leimen in der Sängerkirche, Beginn 11:30 Uhr  |
| Rodalben           | 04.11.2006         | Schlachtfest des Keglerverein Gräfensteiner Land   |
| Rodalben           | 04.11.2006         | „Engel Pudel Faust“, Gastspiel des Chawwerusch-Theaters, Mozartschule, 20.00 Uhr 06331/234-135   |
| Münchweiler        | 05.11.2006         | Wanderung des Pfälzerwaldverein, Treffpunkt um 10.00 Uhr am Bürgerhaus   |
| Donsieders         | 05.11.2006         | Wanderung des Pfälzerwaldverein  |
| Rodalben           | 06.11.2006         | „Des Kaisers neue Kleider“, Theaterstück für Kinder, Gastspiel des Goethe-Theaters Wiesbaden, Mozartschule Beginn 15.00 Uhr 06331/234-135                                  |
| Münchweiler        | 07.11.2006         | Vereinsvertreterversammlung im Kulturraum, Beginn 19.30 Uhr  |
| Donsieders         | 11.11.2006         | Hubertusmesse in der Kath. Kirche  |
| Münchweiler        | 11. bis 12.11.2006 | Ausstellung Hobbykünstler im Kulturraum von 14. bis 18.00 Uhr bzw. 12. bis 18.00 Uhr   |
| Münchweiler        | 11.11.2006         | Martinsumzug des Kindergarten um 18.00 Uhr   |
| Leimen             | 11.11.2006         | Martinsgottesdienst, Martinumzug und Martinspiel im Freizeitpark   |
| Merzalben          | 11. bis 12.11.2006 | Alttierschau des KZV im KZV Heim   |
| Donsieders         | 12.11.2006         | Martinsumzug   |

**RWT** sucht:

Freie Mitarbeiter im Bereich Redaktion u. Anzeigenwerbung  
06331-68 30 90 / 0176-60 800 175

## Gebr. Nußbaum GmbH

Seit über 60 Jahren komfortabel, zuverlässig und sicher reisen  
Omnibusbetrieb - Merzalben - Tel. (0 63 95) 18 45 - Fax - 8815



### Erlebnis- und Erholungsreisen in bester Qualität

|               |   |         |
|---------------|---|---------|
| 26.10.-29.10. | Herbstreise ins Kleinwalsertal - Mittelberg 3x HP zum Sonderpreis Hotel mit Schwimmbad, Ausflüge und Musikabend vor Ort inclusive | 209,- € |
| 27.12.-02.01. | Silvesterzauber in den Tiroler Bergen - 4* Hotel in Hinterthiersee incl. Ausflüge - Superprogramm vor Ort - Silvestergala u. HP   | 579,- € |

### Unsere Fahrten zu den Weihnachtsmärkten:

|        |  |        |
|--------|--|--------|
| 02.12. | Bad Wimpfen - altdeutscher Weihnachtsmarkt               | 18,- € |
| 02.12. | Freiburg - Weihnachtsmarkt ums Münster und Altstadt      | 21,- € |
| 03.12. | Trier - Weihnachtsmarkt in der 1000jährigen Stadt        | 18,- € |
| 03.12. | Ludwigsburg - Barock-Weihnachtsmarkt                     | 19,- € |
| 09.12. | Stuttgart - mit seinem besonders schönen Weihnachtsmarkt | 18,- € |
| 09.12. | Frankfurt a. Main - Weihnachtsmarkt um den Römer         | 19,- € |
| 09.12. | Michelstadt und Erbach - altdeutscher Weihnachtsmarkt    | 17,- € |
| 09.12. | Mannheim - Weihnachtsmarkt (gute Einkaufstadt)           | 14,- € |
| 15.12. | Mainz - Weihnachtsmarkt vor dem Dom                      | 16,- € |
| 16.12. | Nürnberg - traditioneller Christkindlmarkt               | 25,- € |
| 16.12. | St. Wendeler Weihnachtsmarkt - große Krippenausstellung  | 14,- € |

Wir fahren mit modernen Nichtraucherbussen mit WC, Klimaanlage, Ruhesessel, Bordküche

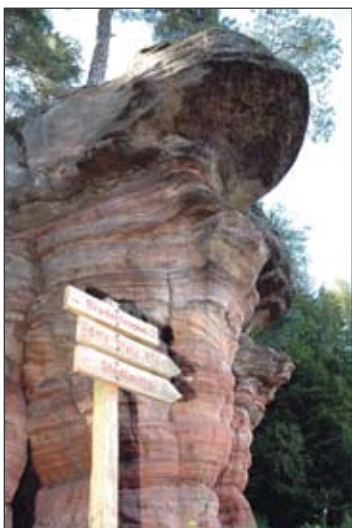
Wir kaufen ständig an:  
Goldschmuck, Münzen  
Zahngold (auch mit Zähnen)



Sofortige Barauszahlung  
vertraut gut!  
**JUWELIER BARTH**  
Rodalben  
HAUPTSTRAßE 167 TEL.: 0 63 31 - 165 55

## Auf qualitätsgeprüften Wegen durch den Pfälzerwald

**Felsenwanderweg** Das Wandern als Freizeitbeschäftigung ist groß in den letzten Jahren groß im Kommen. Kein Wunder, passt es doch in die aktuellen Trends Wellness und Fit sein. Und es erfüllt, richtig betrieben, auch die Ansprüche zur Ganzheitlichkeit. Emotionale Kraft tanken in freier Luft und schöner Natur und, je nach Wandertempo und -strecke, aktiv bis sportlich etwas tun für die Fitness. Diesen Trend unterstützen nun auch seit einiger Zeit zertifizierte Qualitätswege. „die Zertifizierung ist zu einem entscheidenden Faktor bei der Vermarktung von Regionen, die auf Wanderurlauber setzen, geworden“, sagte Hans Jörg Duppré, der Landrat des Kreises Südwestpfalz. Den auch hier in der Südwestpfalz werden nun Wanderwege geprüft, zertifiziert und mit dieser Qualitätsmarke vermarktet. Der erste Wanderweg mit Zertifizierung wird einer der Vorzeigewege der Region sein,



der damit natürlich erneut aufgewertet wird: Der Rodalber Felsenwanderweg.

**Qualität** Partner bei der Zertifizierung ist der Deutsche Wanderverband. Dieser bildet auch die ersten acht „Wanderscouts“ aus, die den Felsenwanderweg ablaufen und bewerten. Die dann gesammelten Daten bilden die Entscheidungsgrundlage für die Zertifizierung. Bewertet werden unter anderem die Wegbeschaffenheit, die Qualität und auch die Anzahl von gastronomischen Angeboten, das Landschaftserlebnis und die Wegmarkierungen. Nach der Zertifizierung, die bei der Tourismusmesse in Stuttgart im Januar 2007 erfolgen soll, wird der Felsenwanderweg aufgenommen in die noch illustre Runde der Qualitätswege auf der Internetseite [www.wanderbares-deutschland.de](http://www.wanderbares-deutschland.de).

**Wanderwegescouts** 1 900 Euro wird die Zertifizierung kosten. Geteilt werden diese Kosten zwischen Leader-plus,

dem Förderprogramm der EU, und der Verbandsgemeinde Rodalben. Dazu kommen noch die Kosten für die Ausbildung der Wanderwegescouts, die mit 2 000 Euro zu Buche schlagen. Der Verkehrsverein Südwestpfalz übernimmt diese Kosten, sagte Geschäftsführerin Heike Müller. Diese Scouts werden dann zur Erfassung weiterer Wege in der Südwestpfalz eingesetzt, denn der Rodalber Felsenwanderweg soll nur der Einstieg in die Zertifizierung von Wanderwegen hier in der Region sein.

**Wanderbares Deutschland** Zeit wird es schon dafür die Südwestpfalz, die Wanderregion par excellence, deutschlandweit zu vermarkten. Auf der Internetseite „Wanderbares Deutschland“ sind zurzeit 89 Wanderwege gelistet. Wanderwege in unserer Nähe: Der Saarland-Rundwanderweg und der Jacobsweg von Speyer über Neustadt, Johanniskreuz und Landstuhl nach Hornbach. Die Südwestpfalz mit dem südlichen Pfälzerwald ist leider noch komplett außen vor. Doch wird der Rodalber Felsenwanderweg zertifiziert, wird er der erste Wanderweg mit nach deutschlandweiten Standards im Südwesten sein. Und vielleicht, hoffen wir doch, der Vorreiter eines Qualitätswanderwegenetzes in der Südwestpfalz! (mjf)

## Bio-Bier und Dreschmaschinen

**Hinterweidenthal** Gut besucht war der Bauernmarkt in Hinterweidenthal Mitte September. Viel Volk in Kauflaune drängte sich zwischen den rund 30 Ständen und trotzte sowohl dem launisch-nassen Wetter, wie auch der Umleitung: Von der B 10 her war Hinterweidenthal wegen der bekannten Baustelle nicht anzufahren.



Doch die Umleitung über Salzwoog klappte vorzüglich. **Qualität** Natürlich sind Nachrichten über Gammelfleisch und ähnliche Unappetitlichkeiten eine gute Werbung für Märkte, auf denen der Kunde den Weg des Nahrungsmittels noch nachvollziehen kann. Und immer mehr Menschen scheinen sich für mehr Qualität bei ihren Esswaren zu entscheiden. Auch wenn diese nicht in der Billigpreisliga zuhause sind. Nicht zuletzt beweisen die beliebten Bauernmärkte, wie hier in Hinterweidenthal, auch, wie gut und mit hoher Qualität es

hier in der Region sich verpflegen lässt: Pfalzweizen aus biologischem Anbau, Ziegenkäse aus eigener Produktion, selbstverständlich, frischgebackenes Brot, Bio-Bier (!) aus dem kleinen Brauhaus Ehrstein, gleich um die Ecke... Und die grünen Mannen vom Forsthaus Hinterweidenthal zeigten einmal mehr, dass ein guter Braten und interessante Wurstkreationen auch aus den ganz nahen Wäldern kommen können. Mit absoluter Geschmacks- und Qualitätsgarantie. **Bio-Bier** Umlagert von interessierten Gästen waren auch die alten landwirtschaftlichen Maschinen, vor allem die hölzerne Lanz-Dreschmaschine, die über einen langen und breiten Treibriemen durch einen Traktormotor in Bewegung gebracht wurde. Farbe ins Spiel brachten die Walthari-Ritter mit ihrem kleinen mittelalterlichen Zeltlager. Und mancher Marktbesucher ließ sich die Handhabung der gewaltigen Zweihandschwerter oder der schmiedehammergeschärften Streitäxte erklären – um dann doch ganz friedlich bei einem Glas Bio-Bier sich einen Flammkuchen oder eine Dampfnudel schmecken zu lassen.

(text: red, foto: mjf)

## VG Waldfischbach-Burgalben

**Hexekessel**  
**2. ORIG. BAYERISCHES**  
**OKTOBERFEST**  
 28.10.06 ab 20.30 Uhr  
**Hauptstraße 11**  
**HÖHEINÖD**  
 Oberbayern - Stimmung LIVE

Baumstammwettsägen  
 Maßkrugstemmen  
 Lassen Sie sich verwöhnen bei original Bayerischen Spezialitäten  
 Montana  
 Tanz, Stimmung und Unterhaltung mit Uwe

[www.hexekessel.de](http://www.hexekessel.de)

| Ort         | Datum          | Veranstaltung   |
|-------------|----------------|---|
| Heltersberg | 22.10.2006     | Totenehrung, anschl. Matinee u. Fotoausstellung Friedhof/Festhalle                |
| Heltersberg | 28.10.2006     | Festbankett TUS06 Heltersberg, Festhalle  |
| Hermersberg | 28.10.2006     | Weinfest der Moosalbtaler Blasmusik Mehrzweckhalle                                |
| Höheinöd    | 28.10.2006     | Oktoberfest, Hexekessel, <a href="http://www.hexekessel.de">www.hexekessel.de</a> |
| Hermersberg | 11.-12.11.2006 | Ausstellung Modellfliegerclub, Mehrzweckhalle Hermersberg, Tel.: 06333-980144     |

### Regelmäßige Veranstaltungen 2006

Jeden Mittwoch, Sept-Mai Wassergymnastik, Hallenbad „In den Bruchwiesen“ Waldfischbach-B., Infos: 06333-925160

Montag und Mittwoch, Nordic Walking Waldfischbach-B., Infos: 06333-925160

Ganzjährig, Bildung, Besinnung und Seminare, Maria Rosenberg Waldfischbach-B., Infos: 06333-923200

Januar – Dezember, geführte Wanderungen PWV Waldfischbach-B. Schmalenberg, Höheinöd, Infos: 06333-925160

Januar – Dezember, Kulturprogramm, Bürgerhaus Schuhfabrik Waldfischbach-B., Infos: 06333-925221

Donnerstag oder Samstag, Nordic Walking Treff, TUR Heltersberg Termine nach Absprache, Infos: 06333-925160

Ganzjährig, geführte Mountainbike-Touren, MTB Park Pfälzerwald [www.udoboelts-team.de](http://www.udoboelts-team.de), Infos: 06333-925160

jeden Samstag, Wochenmarkt, Waldfischbach-B., Infos: 06333-925221

**DAHNER ZIRKUSZELT**  
**FESTPLATZ DAHN**

**SAMSTAG 28.10. BIG FM PARTY BEATS**  
 BEGINN: 21:00 UHR  
 EINTRITT: 7,- EUR

**DIENSTAG 31.10. HALLOWEEN PARTY MIT "DIE GUMMIBÄREN"**  
 BEGINN: 21:00 UHR  
 EINTRITT: 8,- EUR

**SAMSTAG 04.11. COYOTE UGLY PARTY DIE ORIGINAL PARTY**  
 EINLASS: 21:00 UHR  
 EINTRITT: 7,- EUR

**FREITAG 10.11. PARTY ROCK DIE DICKEN KINDER MIT: DEAFEN GOBLINS & 74 LIVE**  
 BEGINN: 21:00 UHR  
 EINTRITT: 7,- EUR

**SAMSTAG 11.11. Ü30 PARTY MIT SWR1 DJ MICHAEL LUEG**  
 BEGINN: 21:00 UHR  
 EINTRITT: 7,- EUR

[www.dahner-zirkuszelt.de](http://www.dahner-zirkuszelt.de)

**NIGHT FEVER**

**Ü30 PARTY**  
 MIT SWR1 DJ MICHAEL LUEG

Beginn 21:00 Uhr Eintritt 7,- EUR

Vorverkaufsstellen:  
 Bafashi - Söding 13, Landau  
 Altbrauhaus ProGar - Pirmasens  
 Sonnenstudio Sun&Fun - Dahn  
 Getränkecenter Radlke - Dahn

**SA 11.11. ZIRKUSZELT FESTPLATZ DAHN**

## 12. Dahner-Zirkuszelt-Festival

**Nachtschwärmer** Die Veranstaltungen im Dahner Zirkuszelt sind längst feste Termine im Kalender der Nachtschwärmer. Das Highlight im Oktober: das Dahner-Zirkuszelt-Festival, das in diesem Jahr zum 12. Mal stattfindet.

**Los geht's** am Samstag dem 28. Oktober mit der Big-FM-

Party. Am Dienstag dem 31. Oktober geht's weiter mit der legendären Halloween-Party mit der Band "Die Gummibären". Am Samstag den 4. November steigt eine ganz besondere Party... "Coyote Ugly" ..., bekannt aus vielen Reportagen und natürlich auch aus dem ab-



gedrehten Kultfilm. Im Dahner Zirkuszelt steigt die Original-Party mit den originalen Girls. „Deafens Goblins“ und „Seven 4 Live“ heizen an Freitag dem 10. November dem Publikum ein. **Zum Abschluss** am Samstag

dem 11. November steigt die Ü30 Party mit dem bekannten SWR1-Moderator Michael Lueg. Für diese Party könne Karten im Vorverkauf gekauft werden! **Alle Informationen** unter [www.dahnerzirkuszelt.de](http://www.dahnerzirkuszelt.de) Beginn aller Veranstaltungen 21.00 Uhr. Dahner Zirkuszelt Gewerbepark Neudahn 1, Festplatz.



## VG Thaleischweiler-Fröschen

| Ort                      | Datum        | Veranstaltung   |
|--------------------------|--------------|---|
| Rieschweiler-Mühlbach    | 19.10.06     | Abschlussfahrt Altenverein Rieschweiler-Mühlbach                    |
| Thaleischweiler-Fröschen | 21.10.06     | Weinfest, Schwarzbachtaler Blasmusik                                |
| Rischweiler-Mühlbach     | 22.10.06     | Seniorenachmittag Pfaffenberghalle Rieschweiler-Mühlbach            |
| Thaleischweiler-Fröschen | 22.10.06     | Seniorenachmittag, Athletenhalle                                    |
| Höheischweiler           | 22.10.06     | Tag der Senioren, Mehrzweckhalle                                    |
| Nünschweiler             | 28.10.06     | Bunter Abend Gesangverein Harmonie Sängerkapelle                    |
| Rieschweiler-Mühlbach    | 29.10.06     | Herbstprüfung Deutscher Schäferhundeverein Rieschweiler - Mühlbach  |
| Maßweiler                | 31.10.06     | Halloween Disco, Sportheim Maßweiler                                |
| Rieschweiler-Mühlbach    | 31.10.06     | Halloween-Fete Karnevalsverein Dorfgemeinschaftshaus                |
| Reifenberg               | 02.11.06     | Blutspende DRK, Dorfgemeinschaftshaus                               |
| Rieschweiler-Mühlbach    | 02.11.06     | Altenachmittag, Martin-Luther-Haus                                  |
| Höheischweiler           | 04.11.06     | Preisverteilung Blumenschmuck-Wettbewerb Mehrzweckhalle             |
| Rieschweiler-Mühlbach    | 04.11.06     | Hubertusfest, Hotel Birkenhof                                       |
| Reifenberg               | 05.11.06     | Seniorentag, Schützenhaus   |
| Reifenberg               | 09.11.06     | Martinsumzug, Kindergarten  |
| Höheischweiler           | 10.11.06     | Martinsumzug, Kindergarten  |
| Höhfröschen              | 10.11.06     | Martinsumzug, Kindergarten  |
| Rieschweiler-Mühlbach    | 10.11.06     | Martinsumzug, Kindertagesstätte Kuckucksnest, Ab Ortsteil Hechtloch |
| Höhfröschen              | 11.11.06     | Theaterabend, Tischtennisclub                                       |
| Maßweiler                | 11.-12.11.06 | Alttierschau KZV P 70 Sportheim                                     |
| Höheischweiler           | 11.-12.11.06 | Lokalschau Geflügelzuchtverein, Mehrzweckhalle                      |
| Reifenberg               | 12.11.06     | Foto- und Spielzeugausstellung Heimatverein Dorfgemeinschaftshaus   |
| Rieschweiler-Mühlbach    | 16.11.06     | Jahresessen Altenverein   |

## VG Wallhalben

| Ort           | Datum        | Veranstaltung              |
|---------------|--------------|----------------------------|
| Biedershausen | 20.-23.10.06 | Kirchweihe                 |
| Winterbach    | 28.10.06     | Sängerfest 120 Jahre       |
| Herschberg    | 28.10.06     | Weinfest, Bürgerhalle      |
| Herschberg    | 03.-04.11.06 | Alttierschau, Hasenheim    |
| Hettenhausen  | 03.-05.11.06 | Kirchweihe                 |
| Herschberg    | 09.11.06     | Martinsumzug, Bürgerhalle  |
| Schmitshausen | 10.11.06     | Martinsumzug, DGH          |
| Wallhalben    | 11.11.06     | Martinmarkt                |
| Weselberg     | 11.11.06     | Martinsumzug               |
| Herschberg    | 11.11.06     | Ordensfest, Gasthaus Juner |

## Maislabyrinth und Kürbissuppe

**Hitscherhoffest** Besonders Amerikaner lieben das Hitscherhoffest in der letzten Septemberwoche. Doch auch Französisch und an deutscher Zunge „Vorderpälzisch“, „Hinnerpälzisch“ und Saarländisch war zu hören bei den über 2 000 Besuchern, die das Hofest von Daniel Fischer auf dem Hitscherhof in diesem Jahr besuchten.



war das noch geöffnete Maislabyrinth und die aufgetürmten Strohballen zum Rumpurzeln der Hit. Gut 80 Aussteller hatten sich wie immer auf der Wiese vor dem Hitscherhof zwischen Thaleischweiler-Fröschen und Rieschweiler eingefunden. Sie boten Neuer Wein und Gemüse, Handwerkliches und auch Esoterisches an.

**Kürbisse** in allen Größen und Formen und Farben türmen sich im Hof, Kürbissuppe und gekochte Maiskolben, die es hier in der großen Festscheune zu essen gibt, werden vor allem die Amerikaner ein wenig auch an ihre Heimat erinnern.

**Rollrasen** Sehr zufrieden war Fischer mit seinem Fest. Nun wird es ruhiger auf dem Hitscherhof, bis im Frühjahr wieder der Rollrasen sprießt. Auch dies ein Produkt, das der rührige Jung-Landwirt in seinem Programm hat.

**Maislabyrinth** Für die Kinder

(text: red, fotos: mjf)

### Neue Öffnungszeiten

ab Oktober 2006

|             |                   |                                     |
|-------------|-------------------|-------------------------------------|
| Mo.         | 15.00 - 22.00 Uhr | <b>NEU!</b><br>Montag<br>nur 9 Euro |
| Mi. bis Sa. | 15.00 - 23.30 Uhr |                                     |
| So.         | 11.00 - 17.00 Uhr |                                     |

**SaunabadHOLZMÜHLE**  
06334-2056 Thaleischweiler [www.holzmuehle.de](http://www.holzmuehle.de)

## Schuhgröße 1071! Schuh-Marke enthüllt größten Schuh der Welt in Hauenstein

**Rekordschuh** Wer in den letzten Wochen bei Sport-Marke an der Schuhmeile in Hauenstein in den Hof spitzelte, der sah Erstaunliches. Schuhmacher waren bei der Arbeit, einen Schuh zu bauen. Das wäre an sich nicht unbedingt erwähnenswert, denn gerade in Hauenstein ist es nicht unmöglich, Schuhmachern bei ihrem Handwerk zuzusehen. Doch dieser Schuh bei Sport-Marke war und ist doch etwas Besonderes: Er hat Riesenausmaße!

**Schuh-Marke** Das Hauensteiner Unternehmen Schuh-Marke hatte das Projekt „Weltrekordschuh“ zu seinem 33-jährigen Bestehen ins Leben gerufen. Der Bau des Riesenschuhs hatte, so Alexander Marke, rund 50 000 Euro gekostet. 17 Rinderhäute, jede sechs Quadratmeter groß,

mit Namen „Renegade“.

**Schuh-Pate** In rund 1 000 Arbeitsstunden hat ein Team um den 65-jährigen Schuhspezialisten Artur Leidner den Schuh gebaut. Leidner, der seinen Beruf als Schuhmodeller in Hauenstein lernte und der in seinem Berufsleben rund um die Welt Schuhe entwarf, wurde auch von Bodo Marke, dem Seniorchef von Schuh-Marke, zum „Paten“ des Weltmeister-Wanderschuhs ernannt: „Damit der Schuh auch immer in guten Händen bleibt“.

nem Standort, dem Schuhdorf Hauenstein, künden, wenn es beispielsweise nach dem Bürgermeister Hauensteins, Bernhard Rödig, geht. Der kann es sich beispielsweise gut vor-

als Luftkurort im Pfälzerwald besonders für Wanderer und Biker hervorragende Urlaubsvoraussetzungen bietet. Denn nicht umsonst ist der größte Schuh der Welt nicht ein

**Schuhgröße 1071** Am letzten Samstag im September wurde dann für alle offensichtlich, was es mit dem Schuh auf sich hat. Vor der Sportfiliale von Schuh-Marke in Hauenstein kurz nach der B10-Abfahrt, wurde der größte Schuh der Welt enthüllt: Schuhgröße 1071! 4,20 Meter hoch ragte der Schuh nach der Enthüllung durch die Unternehmerfamilie Marke in den blauen Himmel. Denn auch das Wetter spielte mit und bescherte den vielen Gästen der „Enthüllungsfeier“ sommerliche Temperaturen.



wurden auf dem großen Leisten aus Glasfaser verarbeitet. Die Schnürsenkel sind stolze 35 Meter lang und fünf Zentimeter dick. Das Vorbild des Giganten ist ein oft verkaufter Wanderschuh der Firma Lowa

**Schuhdorf** Zumindest an den Wochenenden und Sonntagen im Jahr, die in Hauenstein für Schuhgeschäfte verkaufsoffen sind, wird der 7,14 Meter lange, 2,50 Meter breite und 4,20 Meter hohe Schuh als neues Wahrzeichen von Hauenstein, des größten Schuhdorfes Deutschlands, Gäste und Kunden begrüßen.

**Wanderschuh** Doch nicht nur vor Ort soll der größte Schuh der Welt von seinen Auftraggebern und Erbauern, der Firma Schuh-Marke, und von sei-



Gefeiert wurde nach der Enthüllung der „Vater“ des Weltrekordschuhs, Modeller Artur Leidner (2. v. rechts). Mit auf der Bühne: Alexander Marke (rechts), Juror Jürgen Cölsch (links) und Schuhkönigin Verena Hanß (zweite von links).

stellen, dass der Weltrekord-Schuh auf Rheinfahrt geht und vom Fluss aus Werbung macht für das größte Schuhdorf der Welt, das nicht nur mit seinen Schuhen glänzt, sondern

eleganter Damenschuh oder ein schwarzpolierter „Businessstyp“, sondern ein Wanderschuh der Spitzenklasse... (mjf)

## Fliesen Schmalenberger: Alles aus einer Hand – Fliesenarbeiten vom Fachbetrieb

Seit 1993 bietet die Firma Schmalenberger in der Heltersberger Straße in Schmalenberg einen kompletten Service rund um Fliesen. Von der

Beratung über die Planung bis zur Fertigstellung übernimmt der Fliesenlegerfachbetrieb Schmalenberger die Organisation des gesamten Auftrages.

Der Fliesenleger-Meisterbetrieb übernimmt es auch, die Arbeit der beteiligten Handwerker am Ausbau, beispielsweise Elektriker und Installateure, zu koordinieren. Ob Renovierung, Neubau oder Instandhaltung: Mit fachgerechter Beratung und moderner 3D-Design-Software gestaltet Schmalenberger jedes Fliesen-Projekt, auch spezielle behinderten-, senioren- oder kindgerechte Projekte. Über persönliche Beratung vor Ort über preisgünstigen Verkauf, fachgerechte Verlegung und Renovierung bis zu Hilfestellung bei Problemfällen reicht das umfassende Spektrum der Arbeiten des erfahrenen Meisterbetriebes.

Seit 2000 bietet Fliesen-Schmalenberger in einer großzügigen Ausstellung in der Heltersberger Straße 20 Wand- und Bodenfliesen von klassisch

Feinsteinzeugfliesen, sowie Natursteine oder Betonwerksteinplatten.

Der Fliesenmeisterbetrieb ist übrigens ein vom Baugewerbeverband ausgezeichnete 3-Sterne-Betrieb: Ein Titel, der nur besonders qualifizierten Betrieben verliehen wird. Die Auszeichnung zum 4-Sterne-Betrieb strebt das Fliesenleger-Fachgeschäft an. Eine besondere Garantie also für höchste

Qualität und permanente Weiterbildung, die Schmalenberger seinen Kunden bietet. (red)

über modern bis hin zu Avantgardistischem – vielseitig und formschön. Das Sortiment umfasst gut 1000 Keramik-, Steingut-, Steinzeug- und



### Bäder – alles aus einer Hand!

Ob Renovierung, Neubau oder Instandhaltung. Wir koordinieren für Sie die Arbeit beteiligter Handwerker, wie z. B. Installateur, Elektriker, Stuckateur, Maler oder Schreiner.

### Auf uns können Sie sich verlassen!

Heltersberger Straße 20 · 67718 Schmalenberg · [www.fliesen-schmalenberger.de](http://www.fliesen-schmalenberger.de)  
Tel. 0 63 07 - 99 30 99 · Fax -99 30 88 · E-Mail: [Arnd.Schmalenberger@t-online.de](mailto:Arnd.Schmalenberger@t-online.de)



- umfangreiche Fliesen-Ausstellung
- kompetente Beratung und Betreuung
- Planung und Entwurf
- Fliesenverkauf
- Fliesenarbeiten
- Projektkoordination



## Taifun Gebäudereinigung in neuen Räumen

Ihre neuen Geschäftsräume stellte die Gebäudereinigung Taifun GmbH am 5. Oktober mit einer kleinen Feier vor. Früher in der Kaiserstraße in Pirmasens beheimatet, bezog Taifun im Juli 2006 Räumlichkeiten und Gelände in der Neufferstraße 44.

Rund 80 Beschäftigte arbeiten für Taifun in allen Feldern der Gebäudereinigung. „Hier arbeiten wir absolut kundenorientiert“, sagt Bernd Strübel, der mit seinem Bruder Norbert die Geschäfte der Taifun-GmbH führt. Bei der Umzugsfeier zeigt Tai-

fun auch die verschiedenen Arbeitsfelder der Firma: gereinigt werden beispielsweise auch Grundstücke und andere Großflächen. Hier stehen Rasenmäher für große Rasenflächen und professionelle Kehrmaschinen zur Verfügung. Auch den Winterdienst übernehmen die Spezialisten der Firma Taifun. In den Gebäuden wird mit modernen hygienischen Servicewagen

aus Vollkunststoff gereinigt. Für spezielle Fälle, beispielsweise Metallbaubetriebe, stehen auch Sauger mit Öl-



scheider zur Verfügung. Gearbeitet wird auch mit Saugern mit Bakterienfilter neuester Generation.

Ein Spezialgebiet der Firma Taifun ist auch die Gebäude- und Estrich-austrocknung, beispielsweise nach einem Wasserschaden. Auch hier kommen hochspezialisierte Geräte zum Einsatz.

Die Taifun GmbH entstand 1983 aus einer Teppichwäscherei. 1999 kauften die jetzigen Eigentümer die Firma in der Kaiserstraße. Seit Juli 2006 findet sich der Firmensitz in der Neufferstraße 44. (red)



**Taifun GmbH** Teppichreinigung  
Büro- und Polsterreinigung  
Gebäudereinigung Unterhaltsreinigung  
Neufferstraße 44 Wasserschädenbeseitigung  
66953 Pirmasens Bauaustrocknung  
Telefon 0 63 31/7 51 19 Schmutzfangmattenservice

[www.taifun-gmbh-ps.de](http://www.taifun-gmbh-ps.de)

## GUTENERGIE GmbH

Systemtechnik in ökologische Konsequenz

Planung- Beratung- Verkauf



Photovoltaik

Solaranlagen

Speichertechnik

Zimmer-Pelletsöfen

Stück-Holz-Kessel



Alles aus einer Hand.  
Planen Sie mit uns.

Hauptstr.102 66976 Rodalben Tel 06331 1410056  
Info: [www.gutenergie.com](http://www.gutenergie.com)

## REMONDIS®

Ihr kompetenter und zuverlässiger Entsorgungspartner im Südwesten!

REMONDIS GmbH  
Staffelberg 8  
D-66954 Pirmasens  
Tel.: +49(0)6331/5139-0  
Fax: +49(0)6331/5139-110  
Internet: [www.remondis.de](http://www.remondis.de)  
E-Mail: [info@remondis.de](mailto:info@remondis.de)



## SCHREINEREI CIESLIK

Torsten Cieslik

Leiterstalstrasse 3 Tel.: 06331- 10731  
66976 Rodalben Fax: 06331- 140524  
[info@schreinerei-cieslik.de](mailto:info@schreinerei-cieslik.de) Mobil 0172 / 8282703  
[www.schreinerei-cieslik.de](http://www.schreinerei-cieslik.de)

Holzdesign aus Meisterhand

- Möbelbau
- Innenausbau
- Schlüsseldienst
- Glasnotdienst
- Haussicherheitstechnik (Einbruchschutz)

**Wir bringen Sie sicher durch Herbst und Winter!**

Mit unserem Wintercheck für **9,95 Euro**

Mit unseren günstigen Winterreifen 155 70 R 13 ab **29,50 Euro**

oder mit unserer Inspektion für alle Peugeot-Modelle bis 1998 incl. Material, incl. 3,5 Ltr. Motoröl für **89,- Euro**

**AUTOHAUS DIETER ZIMMERMANN**

66953 Pirmasens  
Husterhöhe, Nähe Stadion  
Telefon 06331/6 44 62  
www.zimmermann-autohaus.de

www.zimmermann-autohaus.de

**moto.ps**  
Vertrieb starker Marken

**Lagerverkauf**  
von Motorradhelmen, Bekleidung Handschuhe und Zubehör

ab **€99,-**



**TORNADO** -wasserdichte Textiljacke

Restbestände, Sonderposten und Messerückläufer zu Sonderpreisen!

Ein Unternehmensbereich von **bachr**

North Carolina Avenue 5-7  
D-66953 Pirmasens  
www.moto-ps.de

Mo.-Fr.  
von 9.00-12.00 Uhr  
und 13.00-17.00 Uhr

www.moto-ps.de

**Autohaus Bold**

Hauptstr. 229 · 66976 Rodalben  
Telefon (0 63 31) 2 31 40

Ihre freie Mehrmarken-Werkstatt

**Kostenloser 10-Punkte-Check**  
für alle Fabrikate

1. Bremse
2. Stoßdämpfer
3. Reifen
4. Achsgeometrie
5. Licht + Sicht
6. Bremsflüssigkeit
7. Ölstand
8. Scheibenwischer
9. Batterie
10. Fälligkeit von TÜV + AU

Bitte telefonische Voranmeldung.  
Neu- und Jahreswagen  
Gebrauchtwagen



www.auto-bold.de

www.auto-berndl.de

**Autos, Quads Roller, Motorräder**

Neu und gebraucht  
Verkauf · Ankauf  
und Vermietung

www.autoberndl.de

KL/Hohenecken  
an der B270  
Telefon (06 31) 5 60 65

PS-Biebermühle  
Telefon (0 63 34) 9 22 70

**Winora - Staiger - Haibike**  
Viele Sonderangebote



Verkauf und Service  
**Zweirad-Klein**  
Zweirad-Fachgeschäft  
Hauptstraße 169  
67714 Waldfischbach-Burg.  
Tel. 0 63 33 / 52 14  
Fax 0 63 33 / 39 73  
www.2radklein.de

**Wir sind FIT!**  
**Ihr Auto auch ?**

Eine Inspektion vom Fachmann ist wichtig und werterhaltend.

Wir überprüfen und bringen alles nach Herstellervorgaben in Ordnung

- Motor & Aggregate
- HU + AU-Service
- Klimageservice
- Achsvermessung
- Unfall-Instandsetzung

Beim Autokauf helfen wir Ihnen gerne, ihr Wunschauto zu finden.

**Auto-Schatzmann GmbH**  
Thaleischweiler-Fröschen  
(0 63 34) 9 22 10

**KYMCO**

ATV's und Quads von Kymco und Sachs von 50 - 500 ccm

ab **1599 €**



Verkauf und Service  
**Zweirad-Klein**  
Zweirad-Fachgeschäft  
Hauptstraße 169  
67714 Waldfischbach-Burg.  
Tel. 0 63 33 / 52 14  
Fax 0 63 33 / 39 73  
www.2radklein.de

**WER DEN SCHLÜSSEL VERLEIHT, BEKOMMT IHN NICHT MEHR ZURÜCK.**



Der **JET FORCE** ist wirklich heiß begehrt: eine Hightech-Maschine mit aggressiver Schnauze, einem mächtigen Rahmen, hoher Motorleistung und neuartigem Bremssystem. Sozusagen das Motorrad unter den Rollern, das schon ab 0,0 % effektivem Jahreszins bei einer Laufzeit von bis zu 72 Monaten finanziert werden kann.

**Creditplus**  **PEUGEOT**

**KFZ Gumbert GmbH**  
Winzler Straße 207  
66955 Pirmasens  
Tel. 06331 - 92211

Haus + Garten

**KÜNTZLER & THORN**

**Naturstein GmbH**

- Keramikfliesen
- Bäder
- Grabmale
- Fensterbänke
- Bodenbeläge
- Küchenarbeitsplatten
- Treppen

Büro - Ausstellung:  
Philipp-Rothhaar-Straße 9  
67714 Waldfischbach-Burg  
Telefon (06333) 1636  
Fax (06333) 3048  
Mobil 0172 4315461

Fertigungswerk - Ausstellung:  
Bitscher Straße 9  
66989 Höheinöd  
Telefon (06333) 602628  
Fax (06333) 602629

www.kuentzler-thorn.de

Der Winter naht auf befestigten Wegen durch Hof und Garten



**Harth + Ludwig GmbH**  
**Landschaftsbau**

Hauptstraße 18  
66909 Quirnbach/Pfalz

Telefon (06383) 9212-0 · Telefax (06383) 9212-92  
www.harth-ludwig.de · E-Mail: info@harth-ludwig.de

Der Energiepass für Gebäude

**Konstruktion & Gebäudeenergieberatung**  
Konstruktionsbüro Theo Jarendt



**Einladung zum Vortrag „Energiepass - Modernisierung und deren Folgen“**  
Am Montag, 23.10.2006 um 19.00 Uhr in den Räumlichkeiten des Instituts Schweitzer Wilhelm-Servas-Str. 24 in 66976 Rodalben

Themen des Vortrags:

- Stand der Energieeinsparverordnung
- Schwachstellenfeststellung an Gebäude
- Modernisierung und deren Folgen
- Modernisierungsmöglichkeiten
- Fördermöglichkeiten
- Energiepass - Gebäudeenergieberatung

Am Heidkopf 12  
66976 Rodalben  
Tel.: 06331 259029  
Mobil: 0170 2306736  
theo.jarendt@aol.com

Gut vorbereitet, gewinnen Sie gleich dreifach:

1. Sie senken Ihre Energiekosten und machen sich damit unabhängiger von den künftigen Entwicklungen der Preise für Gas, Öl und Strom.
2. Sollten Sie eines Tages Ihr Haus verkaufen oder vermieten, gilt ein geringer Energieverbrauch als wertsteigernd.
3. Ein energetisch modernisiertes Haus bietet nicht nur einen höheren Wohnkomfort, sondern auch ein angenehmes Wohnklima.

setzungen oder Modernisierungen vorzunehmen. Das ist der beste Zeitpunkt, auch in Energieeinsparung zu investieren. (text: jarendt)

## Neue Kunst in alten Fabriken

**Kunst & Kultur** Sicher ist es eine der vornehmlichen Aufgaben, die sich ein Kunstverein, wie der Verein Kunst & Kultur in Pirmasens, setzt: Künstlern eine öffentliche Plattform zu schaffen. Das tut Kunst & Kultur zweifellos mit Erfolg – und betätigt sich dabei, nein, nicht so ganz nebenbei, sondern mit Bedacht, auch als „Archäologe“ der Pirmasenser Industrie- und Sozialgeschichte. Schon vor fünf Jahren schaffte es der Verein mit seinem Vorsitzenden Maximilian van de Sand die imposante Fabrikrüine Rheinberger wieder mit einer Ausstellung in den Blick der Öffentlichkeit zu bringen. Mit Sicherheit auch ein Beitrag zur Diskussion um das Pirmasenser „Industriedenkmal“, die zur jetzt beginnenden

begehrbar. **Factory** Diese Ausstellung, „factory reloaded“ betitelt, hat der Kunstverein mit einem aufwändigen Bildband dokumentiert. Die Ausstellung Günter Wagners findet natürlich breiten Raum in diesem Bildband, Mit seinen Fotos hat der Zweibrücker Fotograf Manfred Marx die Ausstellung dokumentiert und mit seinen Bildern dazu auch dem Wesen und Wollen der Exponate Günter Wagners nachgespürt. Die Fotos, durch das Buch-Layout von Jonas Becker präzise und doch kunstvoll in den Blick gerückt, zeigen das Wesentliche der Arbeiten Wagners, die in der Umgebung der toten Fabrikhallen ihren absolut

und Installationen machen dieses Buch interessant. Die Journalistin Patricia Wolf spürte der Historie der Ohr'schen Fabrik in der Hängelstraße nach und zeichnet in einem kleinen, kompakten Artikel die Geschichte der Fabrik und der Unternehmerfamilie Ohr nach. Ein kleines Schlaglicht auf die Industriegeschichte von Pirmasens, denn die „Lebensgeschichte“ der Fabrik folgt den Kurven der städtischen Entwicklung, von der Entstehung des viergeschossigen Baus am Ende des 19. Jahrhunderts, über die wechselvollen Zeiten vor und in den Weltkriegen bis zu den Zeiten des Wirtschaftswunders. 1972 kam das Aus für die Produktion und zehn Jahre später war die Fabrik zum Lager geworden und dämmert seitdem auf dem Hügel über der Stadt dem Verfall entgegen.

**Industriebauten** Aus eigenen Mitteln hat der Kunstverein diesen Katalog in edler Aufmachung aufgelegt. Neue „Kunst in alten Fabriken“ soll in den

folgenden Jahren seine Fortsetzung finden, so Maximilian van de Sand, und jeweils mit einem Katalog dokumentiert werden, der beides, Ausstellung und Fabrik, beleuchten soll. Eine Bestandsaufnahme Pirmasenser Industriebauten ganz eigener, künstlerischer Art könnte hier in Pirmasens entstehen. Die Ausstellung ist noch bis zum 29. Oktober in der Ohr'schen Schuhfabrik zu sehen. (red)



Wiederbelebung des Fabrikkomplexes führte.

**Schuhfabrik Ohr** Nun hat der Verein erneut ein steinernes Monument der Pirmasenser Geschichte aus dem Schläfe des Vergessens und des Verfalls geholt. Mit einer Ausstellung von Werken des Künstlers Günter Wagner in der Ohr'schen Schuhfabrik wurden auch die Fabrikräume des mächtigen Gebäudes in der Hängelstraße wieder für die Pirmasenser sichtbar und

passenden Rahmen und Ort finden. „Die Spuren, welche die globalisierte Ökonomie hinterlassen hat, und das latente Memento mori, das in Wagners Arbeiten präsent ist, verstärken sich wechselseitig“, schreibt Michael Hübl in seinen Anmerkungen zu den Arbeiten Günter Wagners im Katalog.

**Historie** Doch nicht nur die tiefgehenden erhellenden Gedanken Hübls zu Werk und Ausstellung und die 45 Abbildungen der Hüblschen Objekte

|                        |                        |                               |                               |                           |                                  |                         |                        |
|------------------------|------------------------|-------------------------------|-------------------------------|---------------------------|----------------------------------|-------------------------|------------------------|
| zum König machen       | Meeresfisch            | Wassersportart                | Japanischer Politiker, † 1909 | Weltmeer                  | Kurort in Westfalen (Bad ...)    | griechischer Buchstabe  | Abk.: Mitteläufer      |
| Tennis-schläger        | 5                      |                               | darüber hinaus                |                           |                                  |                         |                        |
| grob, übel             | lateinisch: ich        |                               | englisches Biermaß            | privater TV-Sender (Abk.) |                                  |                         |                        |
|                        |                        | altes Volk in West-Europa     | in Indien: Rechtloser         | 2                         |                                  |                         | chirurgischer Eingriff |
| Kfz-Z. Neuss           | von geringer Größe     |                               |                               | Exempel                   |                                  | Abk.: Ministerkonferenz |                        |
|                        |                        |                               | Fleischscheiben               | Mode-tanz der 70er        |                                  |                         |                        |
| Klippe                 | 9                      | hart, unbeugsam               | Kraft, Körperkraft            |                           |                                  |                         |                        |
| solide                 | veraltet Schwiegersohn | Haus-halts-plan               |                               | 4                         | leichtes Beiboot                 | 7                       | wüstes Gelage          |
|                        |                        |                               |                               |                           | kleinste Teile der Wortbedeutung | Abk.: oben angeführt    |                        |
|                        |                        |                               | 3                             | germanische Gottheit      | körperliches Training            |                         |                        |
| Festplatz in München   | deutsche Vorsilbe      | Samm-lung von Schrift-stücken |                               | 1                         |                                  | Kfz-Z. Detmold          |                        |
| Abbruch eines Gebäudes |                        |                               |                               |                           | Monatsmitte (kaufm.)             | 8                       |                        |
| mehrgängiges Gedeck    |                        |                               | biwa-kieren, campen           |                           |                                  |                         |                        |

Lösung Ausgabe 09/2006: Wanderspass

|   |   |   |   |   |   |   |   |   |
|---|---|---|---|---|---|---|---|---|
| 1 | 2 | 3 | 4 | 5 | 6 | 7 | 8 | 9 |
|---|---|---|---|---|---|---|---|---|

**Ambulante Dienste GmbH** Kis-Med

Kaiserstraße 43  
66955 Pirmasens  
Telefon 06331/93338  
Fax 06331/286990

E-Mail: [ambulante-kis-med@t-online.de](mailto:ambulante-kis-med@t-online.de)

[www.atempraxis-eitel.de](http://www.atempraxis-eitel.de)

## Winzent, der Ballzauberer

### Die Geschichte vom Zauberball Teil 2

„Das glaubst du nicht? Ich werde es dir beweisen!“, entgegnet der Mann, nimmt den Ball und beginnt ihn zu streicheln. Er stellt seinen rechten Fuß auf den Ball und rollt ihn mit der Fußsohle vor und zurück. Dann nach rechts und nach links. „Hörst du wie der Ball lacht, hörst du es WINZENT“.

Aber WINZENT hört nichts. Danach führt der Mann den Ball ganz eng am Fuß als klebte Kaugummi daran. Schließlich beginnt er WINZENT auszuspielen. „Achtung WINZENT, Körper-täuschung links und rechts vorbei. Hörst du wie der Ball lacht? Und jetzt pass auf, Übersteiger rechts und wieder vorbei.“

Darauf stoppt der Mann und beginnt den Ball auf seinen Füßen und seinen Oberschenkeln zu jonglieren. „So und jetzt bis du dran“. Er gibt WINZENT den Ball. Der versucht es nachzumachen, aber es will ihm einfach nicht gelingen und schon bald hat er keine Lust mehr und setzt sich wieder auf die Bank. „Das kann ich nie! Das werde ich nie lernen!“ ruft WINZENT frustriert. „Doch WINZENT, das kannst du lernen. Schau mich an, ich habe es doch auch gelernt und warum sollst du das nicht auch können?“, versucht der Mann WINZENT Mut zu machen. „Du bist ja auch schon groß!“, antwortet WINZENT. „Das stimmt,

aber ich war auch mal so klein wie du und da habe ich angefangen das zu lernen was ich heute kann.“ „Wirklich?“, will WINZENT wissen. „Wirklich, WINZENT!“, bestätigt der Mann. „Kannst du mir zeigen, wie das geht?“ bittet ihn WINZENT. „Du brauchst mich dazu nicht. Das kannst du dir ganz alleine beibringen“, behauptet der Mann. „Aber wie?“, will WINZENT wissen. „Wie ich schon sagte, das ist ein Zauberball. Du musst ihn streicheln, damit er lacht. Wenn du ihm wehtust, dann läuft er dir weg. Also pass schön auf, dass du ihm nicht wehtust.“

Immerschön streicheln! Am besten nimmst du ihn heute Abend mit ins Bett, damit er sich an dich gewöhnt. Wenn du Morgen früh aufstehst, dann streichelst du ihn und dribbelst ihn ins Badezimmer, um dir die Zähne zu putzen. Danach dribbelst du ihn zur Küche, um zu frühstücken. Du musst dabei immer schön aufpassen das der Ball lacht. Ganz vorsichtig und sanft musst du sein. Dann merkt der Ball das du ihn lieb hast und bleibt bei dir. Hast du das verstanden?“ „So einfach soll das gehen, das glaube ich nicht!“, zweifelt WINZENT. „Doch, so einfach ist das! Du musst es nur oft genug wiederholen und dann klappt es auch bestimmt.“

(text: bernd ernst)

Die komplette Geschichte von Winzent ist auch unter [www.rwt-magazin.de](http://www.rwt-magazin.de) nachzulesen!

**Hundeschule** Hartmuth Zimmermann

Hundeerzieher und Verhaltensberater BHV

Wasgaustraße 19  
66957 Ruppertsweiler

Tel. 0 63 95 / 71 11    Mob. 01 72 / 6 84 96 83  
E-Mail [info@zimmermann-hundeschule.de](mailto:info@zimmermann-hundeschule.de)  
[www.zimmermann-hundeschule.de](http://www.zimmermann-hundeschule.de)

## Ein Jahr Abel Mode & Kosmetik in Rodalben

**Ein Jahr** Als Dankeschön an ihre Kunden richteten Astrid Haiduk (Foto: rechts) und Heidi Abel (Foto: dritte von links) von „Abel – Mode und Kosmetik“ in Rodalben am 22. September eine kleine Feier aus. Denn seit einem Jahr führt Haiduk nun ihr Modehaus in der Hauptstraße.



**Ingrid Millet** Eine Repräsentantin der Kosmetikfirma Ingrid Millet, Paris, präsentierte an diesem Tag die neue exklusive Pflegelinie von Ingrid Millet auf Caviarbasis. Mit einer Hautdiagnose konnten Kundinnen und Kunden ihren Hauttyp bestimmen lassen und ganz individuell abgestimmte Testmuster der Pflegelinie ausprobieren.

**Herbst/Winter** Natürlich war auch die aktuelle Herbst - Winterkollektion von „Abel – Mode & Kosmetik“ zu sehen: Ein Profi-Model präsentierte Auszüge der hochwertigen Kollektion, dabei auch die Marken Marc Cain, Schumacher und Orwell und die Häuser René Lezard und Girbaud.



**Trends** Wohin der Trend in Herbst und Winter geht? Zu Schwarz und Anthrazit, sagt Astrid Haiduk. Ganz aktuell ist die Rückkehr der klas-

sischen Stoffmuster wie Fischgrat, Hahnentritt oder „Pfeffer und Salz“. Getragen werden Strickoberteile in Oversized-Optik zu schmaler Silhouette

bei Hosen und Röcken. Up to date werden auch klassische Kombis in dunkelblau und dunkelbraun sein. (red)

## Perlen-Woche in der Galerie GoldWerke

In der Woche vom 04. bis 11. November 2006 sehen Sie in der Galerie GoldWerke in der Welschstraße 11, Waldfischbach-Burgalben ein großes Sortiment von Perlen unterschiedlichster Art und Herkunft:

Süßwasserperlen aus China, Akojaperlen aus Japan und Südseeperlen können angeschaut und anprobiert werden. Die Perlen werden zeitgemäß und schick mit ausgefallenen Verschlüssen und Kreationen zur Perle gestaltet. Gerne berät Sie Frau Lorenz auch zur Pflege, Aufbewahrung und Umarbeitung



Ihrer Perlen, damit Sie viel Freude an Ihnen haben.

Nicht nur zur Unterhaltung der Kunden wird es in der Perlenwoche ein Angelspiel geben. Interessierte Kunden können

sich dabei eine Perle angeln und als Erinnerung behalten. Mit diesem Spiel soll vermittelt werden, dass es für die Perlen-

fischer nicht leicht ist, dieses Kleinod aus dem Meer zu holen. (gepa lorenz)

**Wünsche formen Werke**

**Schmuck-Werke nach Ihren Wünschen geformt**

Welschstr.11 · Tel: 0 63 33 - 27 97 73  
67714 Waldfischbach-Burgalben

### Die Öffnungszeiten während der Perlenwoche sind:

|                      |              |        |
|----------------------|--------------|--------|
| Samstag, 04.11.06    | 9 Uhr 30 bis | 17 Uhr |
| Donnerstag, 09.11.06 | 16 Uhr bis   | 18 Uhr |
| Freitag, 10.11.06    | 16 Uhr bis   | 18 Uhr |
| Samstag, 11.11.06    | 9 Uhr 30 bis | 17 Uhr |

# ihr FRISEUR

- Junges Team
- Freundliche Atmosphäre
- Preise für Jedermann

Das "ihr FRISEUR" Team freut sich auf Ihren Besuch!

Poststr.2 • 66976 Rodalben • Telefon: 0 63 31 - 23 90 92

## intercoiffure Schlick

Schneiden und Föhnen im Jugendsalon

20 Euro Girls  
10 Euro Boys

**GRAZY CUT**

für Schüler, Azubis, Studenten

Tel. 06331-70126 · Blocksbergstr. 26 · 66955 Pirmasens

### Kurzurlaub im Sonnenstudio

Am 20. Oktober ist der Tag der Sonnenbank. An diesem Tag feiert die licht- und wärmespendende Liege ihren 31. Geburtstag! Nun kommt sie wieder, die dunklere Jahreszeit und der Körper reagiert unter anderem darauf mit einem erhöhten Melatonin-Ausstoß. Melatonin gilt als schlafanstoßend und stimmungsdrückend. Neueste Untersuchungen zeigen, dass wir über die Haut auch Helligkeit wahrnehmen können. Deshalb sei es möglich, sein Gemüt auf der Sonnenbank aufzuhellen, sagen Mediziner, die in der Schlafforschung arbeiten. Denn bei Licht sinkt die Produktion des „Trübe-Stimmung-Hormons“ Melatonin. Wärme, Licht und leichte Bräune: Ein paar Minuten auf der Sonnenbank sind also wie ein kleiner Kurzurlaub fürs Gemüt! Wenn Ihnen also in Kürze mit Regen verhangene Tage aufs Gemüt schlagen, probieren Sie den „Sonnenkurzurlaub“ auf der Sonnenbank doch einfach mal aus. (red)

Sexy Bräune  
ab **0,49\*** pro Tag.

**EINFACH CLEVER SONNEN!**

- ▶ Bis zu 30 Minuten täglich auf der Sonnenbank Ihrer Wahl
- ▶ Supergünstige Wunschtarife für Mitglieder

\* zzgl. einer einmaligen Aufnahmegebühr von nur 10,-

**Sonnenstudio SUNDAYS** Waldfishbach  
Im Ärztehaus Schillerstr. 1  
67714 Waldfischbach/B.  
Tel. 06333-775743

Öffnungszeiten:  
Mo-Fr. 9:00-21:30  
Samstag 9:00-18:00  
Sonntag 10:00-18:00



**3,59%\***

30. Oktober ist Weltspartag!

**Sparkassenbrief mit Winterspeck. So bringen Sie Ihr Geld gut durch den Winter.**

 Sparkasse Südwestpfalz

Mit dem Sparkassenbrief mit Winterspeck bringen Sie Ihr Geld gut durch den Winter. \*Produktdetails: Laufzeit 34 Monate, 3,59 % p.a. für die ersten 10 Monate, danach 3,49 % p.a., Begrenztes Kontingent, Angebot freibleibend. Nach 10 Monaten einseitiges Kündigungsrecht durch die Sparkasse. Effektivzins bei Kündigung: 3,60 %, sonst 3,52 %. **Wenn's um Geld geht - Sparkasse.**

**Hartmut Müller, Steuerberater, vereidigter Buchprüfer**

67714 Wald Fischbach-Burgalben, Hauptstr. 62, Tel. (0 63 33) 95 50 40 od. 279 03 70

**Steuerberatung und Wirtschaftsberatung für**

\*Existenzgründer\* Unternehmer \*Privatpersonen\* Rentner \*Hauseigentümer\*

**Beratungen auch samstags und beim Mandanten !**

An den US-Börsen wurde diese Woche ein Kursfeuerwerk abgebrannt. Der Dow-Jones-Index erreichte drei Mal hintereinander ein neues Hoch und stieg insgesamt um 171 Punkte auf 11.850 Punkte. Damit hat er ein neues Allzeithoch auf Schlusskursbasis erreicht. Und dies alles - obwohl niemand damit gerechnet hat -, oder gerade deswegen!

Auch der Technologieindex Nasdaq Composite legte um 1,5 Prozent zu und befindet sich knapp unter 2.300 Punkten.

**Japan:** Mit einem Gewinn von 425 Punkten beendet der Nikkei-225-Index eine sehr erfolgreiche Woche und schließt mit 16.449 Punkten auf dem höchsten Stand seit Mitte Mai 2006. Er hat damit - seit April 2003 - als er bei 8.000 Punkten stand über 100 % zugelegt. Treibende Kraft waren hier Spekulationen über eine mögliche erste Zinssenkung in den USA. Alle anderen Börsen weltweit wurden von dieser Kursfantasie ebenfalls nach oben getrieben. Negative Nachrichten, wie der Putsch in Thailand, konnten nur kurz für Verunsicherung sorgen.

**Leitzinserhöhung in der Eurozone:** Während man in den USA eine Leitzinssenkung erwartete hat die EZB den Leitzins um 0,25 Punkte auf 3,25 % erhöht. Das war die fünfte Zinserhöhung seit Dezember 2005. Trotzdem hat es auch der DAX im zweiten Anlauf geschafft und die wichtige Marke von 6.000 Punkten auf Wochenschlusskursbasis übersprungen. Der Goldpreis hingegen verlor 25 Dollar und notiert nun bei 573 US-Dollar je Feinunze. Es bewahrheitet sich damit der Spruch: „ Wenn Aktien steigen, fällt Gold - und umgekehrt“.

Immerhin steht der DAX noch ca. 35 % unter seinem All-Time-High, während der Dow Jones bereits ein neues Rekordhoch erzielte. Dies zeigt einmal mehr, dass der Deutsche Aktienmarkt viel volatil ist als der Dow Jones. Der Dow hatte auch prozentual etwa nur die Hälfte dessen verloren, was der DAX von 2001-2003 abgegeben hat.

**Der Steuerzahlerbund** hat festgestellt, dass etwa 5-10 % des gesamten Staatshaushaltes verschwendet werden durch Fehlplanungen, Gedankenlosigkeit und überflüssige Reisen auf

**Finanznachrichten**

Staatskosten. Insgesamt mehr als 30 Milliarden Euro jährlich. Da fragt man sich doch zu recht, warum die Politik hier nicht ansetzt.

Ein besonders negatives Beispiel ist jetzt sogar bei der BaFin - der obersten deutschen Finanzaufsicht - bekannt geworden. Der durch einen leitenden Beamten im IT-Bereich verursachte Schaden belaufte sich mittlerweile auf

Freunden - und Untreue in der Behörde. Sanio, der Chef der Behörde, wusste von all dem nichts. Das Bundesfinanzministerium, dem die BaFin unterstellt ist, äußerte sich besorgt über mögliche schwere Versäumnisse. Die BaFin kontrolliert Banken, Versicherer und den Aktienmarkt. Die Wirtschaftsprüfer von PricewaterhouseCoopers (PwC) haben nach Angaben des Nachrichtenmagazins 'Der Spiegel' der BaFin-Führung mangelnde Kontrollen im eigenen Haus bescheinigt. Den Schaden hat der Steuerzahler zu tragen, da bei den Verantwortlichen in der Regel nichts zu holen ist.

**Eurokurs gefallen:** Mit dem steigenden Aktienmarkt in den USA ist auch der US Dollar gegenüber dem € wieder stärker geworden und tendiert in Richtung 0,80 €. Dies zeigt, dass Anleger aus dem Euroraum verstärkt im US Dollar investieren. Für Europäer ist dies deshalb interessant, weil sie US Aktien aufgrund des Wechselkurses ein Fünftel günstiger kaufen.

**Ölpreis** Der Ölpreis verzeichnete zum Wochenende einen weiteren Rückgang und liegt nun bereits wieder unter 60 US-Dollar. Öl liegt damit auf dem niedrigsten Stand seit Anfang 2005. Die Tankstellen und Ölhändler haben diesen Preisrutsch - wie so oft - aber nur in geringem Umfang an die Kunden weitergegeben. Dies liegt beim Heizöl daran, dass ab 2007 die Mehrwertsteuer um 3 % erhöht wird. Die Lieferanten erwarten, dass die Haushalte noch im alten Jahr ihr Heizöl kaufen, um diese MWSt-Erhöhung zu umgehen. Sollte der Ölpreis aber im selben Maß als bisher weiter zurückgehen, wären die Verbraucher gut beraten, erst im neuen Jahr zu kaufen. (bb)

**Weltweit Erfolg mit Investmendifonds**

Birger B I E H L  
Pommernstr. 34  
66976 Rodalben  
Tel. 06331-258181

Alle Fondsgesellschaften aus einer Hand:



Allianz Dresdner  
Global Investors



Fidelity™  
INTERNATIONAL



Threadneedle  
investments



JPMorgan  
Asset Management



Merrill Lynch  
Investment Managers



Morgan Stanley



**ANDREAS BIRGEL**

**SCHILDER- DRUCK UND BESCHRIFTUNGSTECHNIK**

Tel. 06331 - 73707  
Münchweiler - Pirmasenser Str. 36

- Schildersysteme
- Beschilderungen
- Plakaten/ Bannerwerbung
- KFZ- Beschriftungen
- Schaufenster
- Lichtwerbeanlagen
- Leuchtkästen/ Neon
- Individuelle Werbeanlagen
- Fassadenbeschriftungen
- Maxi In/Outdoor Digitaldrucke
- Textildrucke/ Textilien
- und ...



**Haus Gräfenstein**

Die Seniorenanlage mit dem familiären Charakter

Rodalben-Neuhof    Telefon: 0 63 31 / 23 16 - 0

[www.haus-graefenstein.de](http://www.haus-graefenstein.de)

**Betreutes Wohnen**

Haus Gräfenstein





Inhaber: Familie Meyer  
Marie-Juchacz-Strasse 54 - 62  
D-66976 Rodalben / Neuhof

Tel: 0 63 31 - 23 90 53  
Fax: 0 63 31 - 35 91 94  
E-Mail: [info@haus-graefenstein.de](mailto:info@haus-graefenstein.de)

[www.haus-graefenstein.de](http://www.haus-graefenstein.de)

**SUSI'S GESCHENKE LÄDCHEN**

Individuelle Geschenkideen

**Ha - Ra**  
Beratung & Verkauf

**NEU!** Susanne Schwab **NEU!**  
Hauptstraße 50  
66987 Thaleischweiler-Fröschen  
Mobil: 01 78 / 46 67 594

mehr als 4 Millionen Euro. In den anderen Fällen gehe es um Betrug bei Anstellungen - etwa Stellenbesetzung mit

Herausgeber:  
Luxx Verlag|Edrich/Fuhser GbR  
Hauptstr. 184, 66976 Rodalben  
Fon: 06331-683090  
Fax: 0700-62337424  
[info@rwt-magazin.de](mailto:info@rwt-magazin.de)  
[redaktion@rwt-magazin.de](mailto:redaktion@rwt-magazin.de)  
[anzeigen@rwt-magazin.de](mailto:anzeigen@rwt-magazin.de)  
Web: [www.rwt-magazin.de](http://www.rwt-magazin.de)

V.i.S.D.P. Markus Fuhser  
Auflage: 22.000  
Druck: Echo Druck u. Service GmbH, Darmstadt  
Druck 4-farbig Euroskala, Zeitungs-Offsetrotation  
Satz/Layout: Mathias Edrich  
Anzeigenleitung: Mathias Edrich

Anzeigenpreisliste:  
Nr. 1 gültig ab 01.09.2006

Die Urheberrechte für den gesamten Inhalt liegen bei dem

Verlag. Wir übernehmen keine Haftung für unverlangt eingereichte Manuskripte. Für die namentlich gekennzeichneten Beiträge haben die jeweiligen Autoren die Verantwortung und Haftung für alle rechtlichen Ansprüche hieraus. Der Verlag übernimmt keine Haftung für die Richtigkeit aller veröffentlichten Terminangaben, Berichte, Notdienste und Veranstaltungshinweise sowie für jegliche Fehler oder aus Druckfehlern resultierenden Fehlinformationen. Bei Nichtveröffentlichung von Anzeigen und nicht ausgeführten Beilagenaufträgen wird kein Schadensersatz geleistet, ebenso bei Nichterscheinen infolge höherer Gewalt, Streik oder Aussperung. Es besteht dadurch kein Anspruch auf Leistung oder Minderung.

DVD-Tipp

Die junge Mutter Rose sucht verzweifelt nach einem Heilmittel für ihre an einer rätselhaften Krankheit leidende Adoptivtochter. Gegen den Willen des treusorgenden Ehemanns Christopher macht sie sich in die titelgebende, scheinbar verlassene Stadt auf, deren Namen die Tochter im Schlaf immer wieder murmelt. Kaum

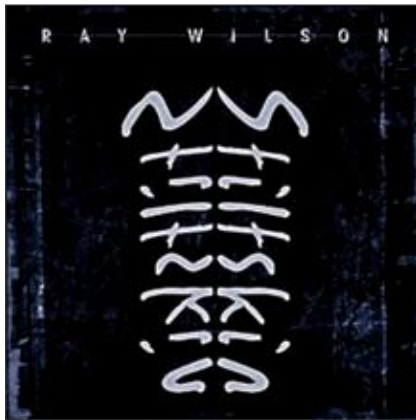


in Silent Hill angekommen, verliert sie sie bei einem Unfall, trifft dafür (wieder) auf die unerschütterliche Motorrad-Polizistin Cybil, die ihr fortan nicht mehr von der Seite weicht... Mit seinem Cocktail aus Science fiction, Horror und Drama schuf Grusel-Visionär Christophe Gans die bis dato wohl überzeugendste Videospieladaption. Virtuos wird hier zwischen den vier Welten hin und her gesprungen, derweilen die Maskenbildner und Tricktechniker Schwerstarbeit leisteten. Während die Logik der Story zur Nebensache gerät, verlässt sich Gans auf die Präsenz seiner Darsteller und die revolutionären Bilder. Den Rest erledigen Monster, Schock und Schauer. Das Highlight für Genre-Fans und Gamer.

(quelle: amazon.de)

CD-Tipp

Stiltskin? Da war doch was - ach ja, der Song aus dem Levi's-Spot! Mitte der 90er hielt sich die schottische Band um Sänger Ray Wilson einige Zeit mit „Inside“ an der Spitze der Charts. Danach: Funkstille. Wilson versuchte sich als Nachfolger von Phil Collins bei Genesis und veröffentlichte einige weniger erfolgreiche Soloalben. Knapp zehn Jahre nach der Auflösung hat er sich nun wieder mit seiner ersten Band zusammengetan. Das neue Album klingt eindeutig nach Stiltskin, wenn auch etwas härter als zu Grunge-Zeiten. „Sick and tired“ mischt z. B. klassischen Rock mit Sprechgesang ¶ la Bodycount. Andere Songs wie „Lemon yellow Sun“ sind sphärisch und eingängig - wie gemacht für trübe Regentage. Was aus einem soliden Rockalbum ein hörenswertes macht, ist aber vor allem Wilsons kratzige Schmeichelstimme in Konkurrenz zu den herrlich saten Gitarren. (amazon.de)



<http://www.stiltskin.de>

Familienvideothek mit Erwachsenenbereich

Paketversand zum Schnäppchenpreis

Hauptstr. 148 - 66976 Rodalben - Telefon: (0 63 31) 1 03 14  
 Öffnungszeiten: Mo-Fr 10.30-12.30 Uhr u. 15.30-21.00 Uhr | Sa 10.30-21.00 Uhr

### Neue DVDs im Verleih

|                                       |          |
|---------------------------------------|----------|
| X-Men: Der letzte Widerstand          | 23.10.06 |
| Mission: Impossible 3                 | 24.10.06 |
| Big Mama's House 2                    | 24.10.06 |
| Eine zauberhafte Nanny                | 26.10.06 |
| Shaggy Dög - Hör mal wer da bellt     | 02.11.06 |
| Französisch für Anfänger              | 02.11.06 |
| Sin City - Re-Cut                     | 02.11.06 |
| Poseidon                              | 03.11.06 |
| Das Haus am See                       | 03.11.06 |
| Walk the Line                         | 06.11.06 |
| The Da Vinci Code - Sakrileg          | 07.11.06 |
| Ab durch die Hecke                    | 09.11.06 |
| The Fast and the Furious: Tokyo Drift | 09.11.06 |
| Ice Age 2- Jetzt taut's               | 13.11.06 |

Alle DVDs zu leihen  
im VideoLand Rodalben

**Frey System Elektronik**  
Computer • Netzwerke • Hard- & Software  
Tel. 06331 - 228557

Schmeißen Sie Ihren "Alten" raus....

Intel Celeron D351, 3,20 Ghz  
 Marken Mainboard Sockel775 DDR  
 Onboard-3D VGA  
 512 MB DDR-RAM PC3200/PC400 184Pin CL3  
 Diskettenlaufwerk 1,44MB  
 Festplatte 80GB, 9.4ms, 7200rpm, 8MB Cache  
 DVD 16x Multi-Dual-Brenner IDE, inkl. Brennsoftware  
 ATX Midi-Tower, 350W, Front USB+Audio, blau/beige  
 24 Monate Garantie  
 Ohne Betriebssystem, Tastatur & Maus

399,- €

**Ab sofort:**  
GLS  
Paketshop

Paketannahmestelle  
Ihr Paket Shop

Zweibrücker Str. 82 • 66953 Pirmasens  
 Internet: [www.fse.de](http://www.fse.de) • Shop: [shop.fse.de](http://shop.fse.de) • eMail: [vertrieb@fse.de](mailto:vertrieb@fse.de)

Aktion für Oktober 2006

Alle Preise in Euro inkl. MwSt. bei Abholung in Pirmasens. Änderungen und Irrtümer vorbehalten.

Nichts ist unmöglich oder?  
"HAUS DER MEDIEN"

Druckwerkstatt  
Kopierzentrum  
Textildruckerei  
Beschriftungsatelier  
Mediendesign  
Siebdruck  
Papierhandlung

Ausbildungsbetrieb  
**Haus der Medien**

# Clausen

# Rodalben

Hauptstrasse 184 - 66976 Rodalben  
 Telefon 0 63 31 / 25 83 15 - Fax 25 83 16  
 e-mail: [info@clro.de](mailto:info@clro.de) - Internet: [www.clro.de](http://www.clro.de)

Öffnungszeiten  
Mo - Fr 8.00 - 18.30 Uhr  
Sa 9.00 - 13.00 Uhr  
Durchgehend geöffnet

**P** Parkplätze direkt vor dem Geschäft

Kultur

Künstler nehmen Ex-Finanzbehörde in Beschlag

Die einstigen Räume der Pirmasenser Stadtkasse gehören vom 27. Oktober bis 5. November der Kunst. Die Pirmasenser Künstlerinitiative Kunstprozesse veranstaltet in den ursprünglich als Schuhfabrik genutzten Räumen ihren 11. Herbstsalon, die alljährliche Mitgliederausstellung. Mit 16 Ausstellern - die meisten stammen aus dem Kreis Südwestpfalz - wird es in diesem Jahr der bislang größte Herbstsalon. Die besondere Atmosphäre der zu Büros umfunktionierten Fabrikhalle aus dem 19. Jahrhundert wird dabei von den Künstlern aufgegriffen. Die Aussteller kommen aus Landau, Saarbrücken, Bad Kreuznach, Kaiserslautern sowie als Schwerpunkt aus Pirmasens und dem Kreis Süd-

westpfalz. Gezeigt wird Malerei von Sylvia Anyim, Boris Hammerschmidt, Peter Jockers, Oliver Kelm, Christian Lambert, Franz Martin, Birgit Bysiak und



Der Pirmasenser Fotograf Kurt Stephan wird beim Herbstsalon wieder die für ihn typischen Stadtansichten zeigen.

Johanna Reber. Dazu kommen Grafiken von Klaus Kadel, Ute Müller und Ralf Peifer. Kurt

Stephan und Bernd Strassel zeigen Fotografien fern üblicher Schemata und Mirta Vargas Keramikskulpturen im Großformat. Ergänzt wird die Ausstellung durch die dadaistisch anmutende Recyclingart von Christoph Prost. Die Vernissage findet am Freitag, 27. Oktober, ab 20 Uhr statt. Anschließend ist die Ausstellung bis 7. November freitags und samstags von 14 bis 18 Uhr sowie sonntags von 11 bis 18 Uhr. Der Ausstellungsraum in der zuletzt als Stadtkasse genutzten Räumen

war ursprünglich im 19. Jahrhundert von Emil Neuffer als Schuhfabrik mitten in der Stadt gebaut worden. Neuffer wurde der dreigeschossige Bau je-



Die Landauer Künstlerin Sylvia Anyim stellt beim Herbstsalon Ölmalerei im Großformat - wie die abgebildete Arbeit „Kinder gedeihen nicht ... der linke Teil“ - aus.

doch schnell zu klein, weshalb er auf den heute in Pirmasens als Neufferfabrik in der Luisenstraße bekannten Gebäudekomplex auswich. Später war dann noch eine Handelsschule, Teile eines Gymnasiums und letztlich schließlich die Stadtkasse in dem Bau untergebracht. Seit einem Jahr stehen die Räume inklusive Tresor leer. Weitere Informationen im Internet unter [www.kunstprozesse.de](http://www.kunstprozesse.de) oder per Fernsprecher 06336/839173. (text und fotos: kunstprozesse)

## Der Traum vom eigenen Haus - unabhängig von steigenden Energiepreisen

**Aktionshaus Lifestyle...mit Vollgas in die eigenen Wände !!!**

**Rasende Zeiten bei Town & Country!!!** Sollten sich Bauherren im Monat Oktober für das Aktionshaus entscheiden, ist ein neues Auto im Hauspreis enthalten. Entscheiden sich Bauherren für eine Energiesparvariante, bekommen sie hierbei finanzielle Unterstützung durch die KfW Bank.

Ein weiterer Finanzierungsbaustein für junge Familien ist das Zinssonderprogramm und das Landesbankdarlehen von Rheinland-Pfalz. Durch die günstigen Kredite der KfW und die Einsparungen bei den laufenden Kosten für Heizung und Warmwasser werden die finanziellen Mehraufwendungen für die energiesparenden Baumaßnahmen nahezu egalisiert, rechnet Town & Country - Vertriebspartner Arno Weißmann vor.

Insbesondere junge Familien mit Kindern, die Hauptzielgruppe von Town & Country, entscheiden sich immer häufiger für die Energiesparvariante.

Denn für sie stellt der Kauf eines Eigenheims unter anderem ein

Town & Country - Partner Arno Weißmann aus Heltersberg.

Bei einem eventuellen Wohnungswechsel, z.B. aus beruflichen Gründen, bekommen Sie Ihr angespartes Kapital plus Verzinsung ausgezahlt.

So hat jedermann die Chance, den Traum von den eigenen Wänden

verwirklichen zu können.

„Selbstständige bekommen hier eine einmalige Chance sich Ihren Hausraum zu erfüllen, und nicht erst bei 50% Eigenkapitalanteil, was die meisten Banken verlangen“.

Weitere Infos bei einer Musterhausbesichtigung.

**Der Traum vom eigenen Haus**  
Weitere Infos in unseren Musterhäusern in Heltersberg und im Internet unter [www.Eigentumstest.de](http://www.Eigentumstest.de)

**Musterhausbesichtigung**  
nach telef. Voranmeldung

täglich von 9.00 bis 19.00 Uhr

67716 Heltersberg, Gebr.-Bölts-Str. 11

Tel.: 06333/ 60270, Mobil 0160/2260117



Typ Lichthaus ab 121.990,- €

**Town & Country HAUS**

Baustein in ihrer Altersvorsorge dar. Die monatlichen Einsparungen bei den Energiekosten wirken dabei wie eine zusätzliche Rente, denn gegenüber einem Haus das nach Verordnung von 1982 gebaut wurde, lassen sich diese umannähernd 75 Prozent reduzieren.

Ein Plus für die Haushaltskasse, das bei dem von Experten prognostizierten weiteren Anstieg der Energiekosten noch mehr zählen wird.

Dabei treffen die Bauherren mit einem Energiesparhaus Vorsorge weit über die Energiekosten hinaus. Denn im Kaufpreis des Hauses sind, wie bei allen Town & Country Häusern, gleich drei Schutzbriefe enthalten.

Im Rahmen der Schutzbriefe belegt Town & Country mit einem Blower-Door-Test, der die Winddichtigkeit des Hauses überprüft, ebenso wie mit der unabhängigen Baubegleitung und Endabnahme, unter anderem durch den TÜV, die hohe Qualität des Hauses.

Neben der Verwendung von Markenprodukten legt Town & Country Haus besonderen Wert auf die Kooperation mit regionalen Handwerksunternehmen.

Zusätzlich zu vielen anderen Leistungen werden die Bauherren zudem durch eine Baufertigstellungs-, eine Gewährleistungs-, und eine Finanzierungsversicherung bei Arbeitslosigkeit, welche die Ratenzahlungen der Bauherren im Fall der Fälle über einen Zeitraum von bis zu fünf Jahren abdeckt, durch Town & Country Haus abgesichert.

**Neu : Mietkauf ohne Risiko !**

Eine weitere Neuheit bei Town & Country ab diesem Monat bietet ein Mietkaufkonzept, in welchem sich der Bauherr sein Wunschhaus aussuchen kann und hierbei einen 25 - jährigen Miet - Festpreis erhält.

Ohne ein Bankdarlehen unterzeichnen zu müssen und ohne finanzielles Risiko werden Sie Besitzer eines eigenen Hauses, so

**Leo Littig** Vermessungsbüro  
Diplom-Ingenieur  
Hier finden Sie unser Büro:  
Marie-Curie-Str. 17 · 66953 PS  
Telefon (0 63 31) 22 88 02

**Bauunternehmen Arnold**  
Maurerarbeiten und Betonarbeiten  
Pflasterarbeiten - Sandsteinarbeiten  
Bergstraße 29a · 67706 Krickenbach  
Telefon (0 63 07) 40 49 oder 40 13 62

**Selbst bauen ...** ... und massiv Geld sparen!  
Kostenlose Info bei:  
**Town & Country HAUS**  
Stefan Pfeiffer Dipl.-Ing. (FH)  
Zum Geißbrech 76 · 67685 Weilerbach  
Tel. (0 63 74) 80 53 11 · [www.selbstbau.de](http://www.selbstbau.de)  
zum Beispiel € **78.080,-\***  
bei ca. 152 m² Wohnfläche  
**... kostengünstig zum eigenen Haus ...**  
• massive Bauweise  
• mit Ausbaupaketen  
• umfangreiche Baubetreuung  
• Einweisung auf der Baustelle  
• mit umfangreichem Bauherren-Versicherungsschutz  
\*inkl. MwSt.

**Klaus Mahla** Estrichbau GmbH  
Meisterbetrieb  
Hochwaldstraße 32 · 66954 Pirmasens · Tel. (0 63 31) 6 37 82

**VOGEL** ENERGIETECHNIK GMBH  
Waldschbachstraße 15-19 · 66978 Leimen  
Telefon (0 63 97) 1 29 04 00  
Heizen ohne Öl und Gas!

**Schreinerei & Zimmerei Schmidt**  
Dachstuhl  
Treppenbau  
Innenusbau  
Einbauküchen  
Fenster + Türen  
Rudolf-Diesel-Str. 13 · 66919 Weselberg · Tel. (0 63 33) 6 43 89

**ROLLADEN-SCHWARTZ** GmbH  
ROLLADEN-FENSTERBAU  
66862 Kindsbach · Industriestraße 25  
Telefon (0 63 71) 20 30 + 20 39

**volker koch** architekt  
hauptstraße 11 · 66996 hirschthal  
telefon 06393/5303  
entwurf planung bauleitung

FLIESENFACHGESCHÄFT  
**FLIESEN ROOS**  
FLIESENLEGERMEISTERBETRIEB  
Fliesen, Platten, Mosaik, Marmor und Natursteine  
66987 Thaleschweiler-Fr., Raiffeisenstr. 7, Tel. (06334) 7 53

**Ihr Partner für innovative Planung**  
Stadtplanung  
Fremdenverkehr  
Hoch- und Tiefbau  
Landschaftsplanung  
Ländliche Ortsplanung  
ISA  
Ingenieurgesellschaft für Städtebau und Architektur  
Hauptstraße 46  
67716 Heltersberg  
Tel. 06333 / 275 9640  
Fax 06333 / 275 9649

**Bozek & Christmann GmbH**  
Elektro - Kälte - Klimaanlage  
Hügelstraße 12 · 66969 Lemberg  
Geschäftsführer: Jürgen Roos und Thomas Christmann  
Tel. (0 63 31) 21 38 77 Tel. + Fax (0 63 36) 50 25

**HeGe-Bau**  
Bauunternehmung GmbH  
Stefan Hemmer  
Geschäftsführer  
Trippstadter Straße 37  
67705 Stelzenberg  
Telefon (0 63 06) 99 12 17

**Baumschule · Garten- und Landschaftsbau Renovation**  
Profis in Sachen Pflanzen, Holz und Steine  
DIETER WINKLER  
Flugplatzstr. 1 · 66482 Zweibrücken · Tel. (0 63 32) 4 00 48

**Flemming** GmbH  
HEIZUNG · SANITÄR · KLIMA  
66969 Lemberg · Pirmasenser Str. 10 · Telefon (0 63 31) 4 94 37

**MULLER**  
MAUERWERK, BETON- UND STAHLBETONBAU  
Am Kapellenweg 6 · 66919 Weselberg · Telefon (0 63 33) 6 42 39

**Freie Fahrt ins Traumhaus.**

**Aktionshaus Lifestyle 120\* inkl. Opel Corsa schon ab 124.990,- €**

- + Lüftungsanlage für frische Luft im Haus
- + Stein auf Stein
- + schlüsselfertig gebaut ohne Teppich + Tapete
- + 120 m² Wohnfläche

\* (gilt nur für dieses Angebot bis zum 31.10.'06 bei teilnehmenden Town & Country Partnern)

**Keine MwSt Erhöhung!**

Town & Country - Partner Arno Weißmann  
67716 Heltersberg, Gebr. Bölts-Str. 11  
Telefon: 06333-60270  
Mobil: 0160-2260117  
[www.HausAusstellung.de](http://www.HausAusstellung.de)

**Town & Country HAUS**